

境町の給与・定員管理等について

1 総括

(1) 人件費の状況（普通会計決算）

区分	住民基本台帳人口 (平成20年度末)	歳出額 A	実質収支	人件費 B	人件費率 B/A	(参考) 平成19年度の人件費率
	人	千円	千円	千円	%	%
20年度	26,390	7,231,683	248,097	1,834,267	25.4	26.9

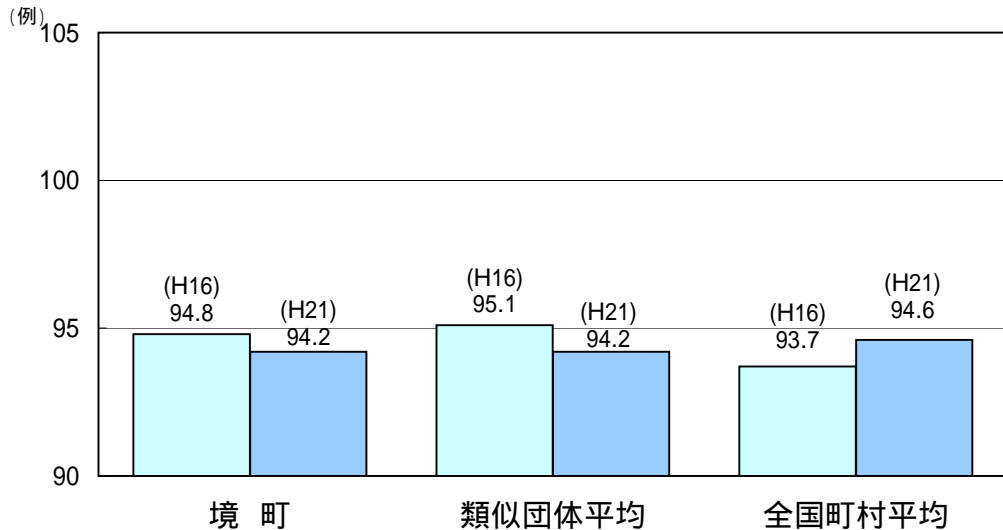
(2) 職員給与費の状況（普通会計決算）

区分	職員数 A	給与費				一人当たり 給与費 B/A	(参考)類似団体平均 一人当たり給与費
		給料	職員手当	期末・勤勉手当	計 B		
	人	千円	千円	千円	千円	千円	千円
20年度	208	843,578	80,055	327,000	1,250,633	6,013	5,983

- (注) 1 職員手当には退職手当を含まない。
2 職員数は、平成21年4月1日現在の人数である。

(3) 特記事項

(4) ラスパイレス指数の状況（各年4月1日現在）



- (注) 1 ラスパイレス指数とは、国家公務員の給与水準を100とした場合の地方公務員の給与水準を示す指数である。
2 類似団体(1)平均とは、人口規模、産業構造が類似している団体のラスパイレス指数を単純平均したものである。
(1) 境町は、「町村類型 -1」に区分されていて大子町、埼玉県川島町や福島県会津美里町など43町がある。

2 職員の平均給与月額、初任給等の状況

(1) 職員の平均年齢、平均給料月額及び平均給与月額の状況（平成21年4月1日現在）

一般行政職

区 分	平均年齢	平均給料月額	平均給与月額	平均給与月額 (国ベース)
境町	47.6 歳	352,118 円	383,809 円	370,105 円
茨城県	43.8 歳	343,005 円	427,547 円	384,790 円
国	41.5 歳	325,521 円		391,770 円
類似団体	43.6 歳	326,415 円	382,387 円	358,836 円

技能労務職

区 分	平均年齢	平均給料月額	平均給与月額	平均給与月額 (国ベース)
境町	48.0 歳	317,539 円	330,251 円	326,748 円
うち学校給食員	43.6 歳	292,600 円	310,629 円	308,743 円
うちその他	49.9 歳	328,450 円	338,256 円	334,706 円
茨城県	48.8 歳	332,714 円	388,002 円	365,631 円
国	49.2 歳	285,548 円		322,737 円
類似団体	49.5 歳	272,439 円	292,581 円	284,789 円

看護・保健職

区 分	平均年齢	平均給料月額	平均給与月額	平均給与月額 (国ベース)
境町	43.3 歳	288,500 円	290,117 円	288,500 円
茨城県	40.1 歳	320,595 円	396,029 円	352,324 円
国	37.6 歳	280,303 円		318,665 円
類似団体	40.8 歳	291,997 円	333,261 円	301,901 円

- (注) 1 「平均給料月額」とは、平成21年4月1日現在における各職種ごとの職員の基本給の平均である。
 2 「平均給与月額」とは、給料月額と毎月支払われる扶養手当、地域手当、住居手当、時間外勤務手当などのすべての諸手当の額を合計したものであり、地方公務員給与実態調査において明らかにされているものである。
 また、「平均給与月額(国ベース)」は、国家公務員の平均給与月額には時間外勤務手当、特殊勤務手当等の手当が含まれていないことから、比較のため国家公務員と同じベースで再計算したものである。

(2) 職員の初任給の状況（平成21年4月1日現在）

区 分	境町	茨城県	国	
一般行政職	大学卒	172,200 円	172,200 円	172,200 円
	高校卒	140,100 円	140,100 円	140,100 円
技能労務職	高校卒	137,200 円	135,600 円	- 円
	中学卒	129,200 円	129,200 円	- 円

(3) 職員の経験年数別・学歴別平均給料月額の状況（平成21年4月1日現在）

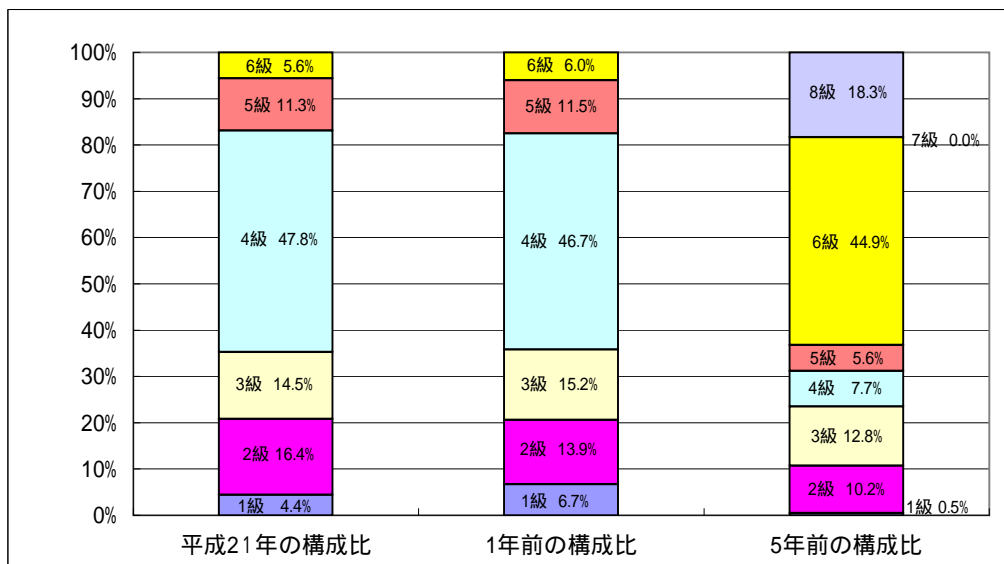
区 分	経験年数10年	経験年数15年	経験年数20年	
一般行政職	大学卒	267,300 円	312,100 円	342,600 円
	高校卒	262,900 円	277,800 円	311,000 円
技能労務職	高校卒	215,200 円	279,000 円	281,300 円
	中学卒	- 円	- 円	- 円

3 一般行政職の級別職員数等の状況

(1) 一般行政職の級別職員数の状況（平成21年4月1日現在）

区分	標準的な職務内容	職員数	構成比
1 級	主事補又は主事の職務	7 人	4.4 %
2 級	主幹の職務	26 人	16.4 %
3 級	係長・主幹の職務	23 人	14.5 %
4 級	課長補佐・特に困難な職務を分掌する係長及び主査の職務	76 人	47.8 %
5 級	課長・室長・局長・所長・副参事の職務	18 人	11.3 %
6 級	部長・参事の職務	9 人	5.6 %

- (注) 1 境町の給与条例に基づく給料表の級区分による職員数である。
 2 標準的な職務内容とは、それぞれの級に該当する代表的な職務である。



(注) 平成18年に8級制から6級制に変更している。(旧給料表の1級及び2級並びに4級及び5級をそれぞれ統合)

(2) 昇給への勤務成績の反映状況

勤務成績の評価を実施していないので、昇給区分に差を設けていない。

4 職員の手当の状況

(1) 期末手当・勤勉手当

境 町	茨 城 県	国
1人当たり平均支給額(20年度) 1,630 千円	1人当たり平均支給額(20年度) 1,914 千円	
(20年度支給割合) 期末手当 3.00 月分 勤勉手当 1.50 月分 (1.60)月分 (0.75)月分	(20年度支給割合) 期末手当 3.00 月分 勤勉手当 1.50 月分 (1.60)月分 (0.75)月分	(20年度支給割合) 期末手当 3.00 月分 勤勉手当 1.50 月分 (1.60)月分 (0.75)月分
(加算措置の状況) 職制上の段階、職務の級等による加算措置は、17年度より5年間加算停止	(加算措置の状況) 職制上の段階、職務の級等による加算措置 ・役職加算 5～20% ・管理職加算 15～25%	(加算措置の状況) 職制上の段階、職務の級等による加算措置 ・役職加算 5～20% ・管理職加算 10～25%

(注) ()内は、再任用職員に係る支給割合である。

【参考】勤勉手当への勤務実績の反映状況(一般行政職)

人事評価が未実施であるため、成績率に差を設けず一律の支給を行った。

(2) 退職手当(平成21年4月1日現在)

境 町	国
(支給率) 自己都合 勤奨・定年	(支給率) 自己都合 勤奨・定年
勤続20年 23.50 月分 30.55 月分	勤続20年 23.50 月分 30.55 月分
勤続25年 33.50 月分 41.34 月分	勤続25年 33.50 月分 41.34 月分
勤続35年 47.50 月分 59.28 月分	勤続35年 47.50 月分 59.28 月分
最高限度額 59.28 月分 59.28 月分	最高限度額 59.28 月分 59.28 月分
その他の加算措置 定年前早期退職特例措置 (2%～30%加算)	その他の加算措置 定年前早期退職特例措置 (2%～20%加算)
(退職時特別昇給 なし)	
1人当たり平均支給額 千円 24,057 千円	

(注) 退職手当の1人当たり平均支給額は、平成20年度に退職した職員に支給された平均額である。

(3) 地域手当

(平成21年4月1日現在)

境町では支給実績なし

支給実績(20年度決算)		千円	
支給職員1人当たり平均支給年額(20年度決算)		円	
支給対象地域	支給率	支給対象職員数	国の制度(支給率)
	%	人	%

(2 2 年度の制度完成時)

支給対象地域	支給率	国の制度(支給率)
	%	%

(注) 国の制度では、平成22年度での完成を目指して、平成18年度から支給率を段階的に引き上げることとしている。

(4) 特殊勤務手当 (平成21年4月1日現在) 平成17年度より5年間支給停止

支給実績(20年度決算)				0	千円
支給職員1人当たり平均支給年額(20年度決算)				0	円
職員全体に占める手当支給職員の割合(20年度)				0.0	%
手当の種類(手当数)				13	
手当の名称	主な支給対象職員	主な支給対象業務	左記職員に対する支給単価		
町税業務手当	業務に従事した職員	町税の徴収に関する業務	日額500円		
福祉業務手当	業務に従事した職員	社会福祉に関する業務	日額300円 日額500円(死体処理業務の場合)		
土木作業手当	業務に従事した職員	土木作業に関する業務	月額3,000円 日額600円(下水処理の場合)		
精神衛生業務手当	業務に従事した職員	精神衛生に関する業務	日額300円		
感染症防疫作業手当	業務に従事した職員	感染症防疫に関する業務	日額300円		
用地買収手当	業務に従事した職員	用地買収に関する業務	日額500円		
測量作業手当	業務に従事した職員	測量作業に関する業務	日額300円		
ごみ処理作業手当	業務に従事した職員	ごみ処理等に関する業務	日額300円 1回につき800円(動物死骸処理の場合)		
自動車運転業務手当	業務に従事した職員	自動車運転に関する業務	月額7,000円(町外) 月額3,000円(町内)		
大型車運転手当	業務に従事した職員	大型車運転に関する業務	日額500円		
公用車者遠距離運転手当	業務に従事した職員	公用車運転に関する業務	日額400円		
公害業務手当	業務に従事した職員	公害業務に関する業務	日額300円		
野良犬等捕獲手当	業務に従事した職員	野良犬捕獲に関する業務	日額500円		

(5) 時間外勤務手当

支給実績(平成20年度決算)	9,630	千円
職員1人当たり平均支給年額(平成20年度決算)	46	千円
支給実績(平成19年度決算)	12,592	千円
職員1人当たり平均支給年額(平成19年度決算)	56	千円

(6) その他の手当 (平成21年4月1日現在)

手当名	内容及び支給単価	国の制度との異同	国の制度と異なる内容	支給実績(20年度決算)	支給職員1人当たり平均支給年額(20年度決算)
扶養手当	配偶者13,000円 配偶者以外の親族6,500円 配偶者なしの場合の扶養親族1人目 11,000円	同		25,651 千円	235,300 円
住居手当	持家(5年目まで)2,500円 借家限度額27,000円	同		4,639 千円	149,600 円
通勤手当	交通機関利用者の支給限度額55,000円 自動車等利用者支給限度額24,500円	同		6,067 千円	43,600 円
管理職手当	課長相当職 5% 部長相当職 7%	異	支給率	8,468 千円	313,600 円

5 特別職の報酬等の状況（平成21年4月1日現在）

区 分		給 料		月 額		等
給 料	町 長	514,000	円	(参考)類似団体における最高/最低額 881,000 円 / 359,000 円		
	副 町 長	461,000	円	738,000 円 / 290,500 円		
			円	円 / 円		
報 酬	議 長	297,000	円	445,000 円 / 275,000 円		
	副 議 長	271,000	円	372,000 円 / 213,300 円		
	議 員	257,000	円	340,000 円 / 192,600 円		
期 末 手 当	町 長	(20年度支給割合)				
	副 町 長	3.35	月分			
退 職 手 当	議 長	(20年度支給割合)				
	副 議 長 議 員	3.35	月分			
備 考	町 長	(算定方式)		(1期の手当額)	(支給時期)	
	副 町 長	給料月額 × 在職年数 × 5.5		11,308,000円	任期満了日	
		給料月額 × 在職年数 × 3.1		5,716,400円	任期満了日	

- (注) 1 給料及び報酬の()内は、減額措置を行う前の金額である。
2 退職手当の「1期の手当額」は、4月1日現在の給料月額及び支給率に基づき、1期(4年=48月)勤めた場合における退職手当の見込額である。

6 職員数の状況

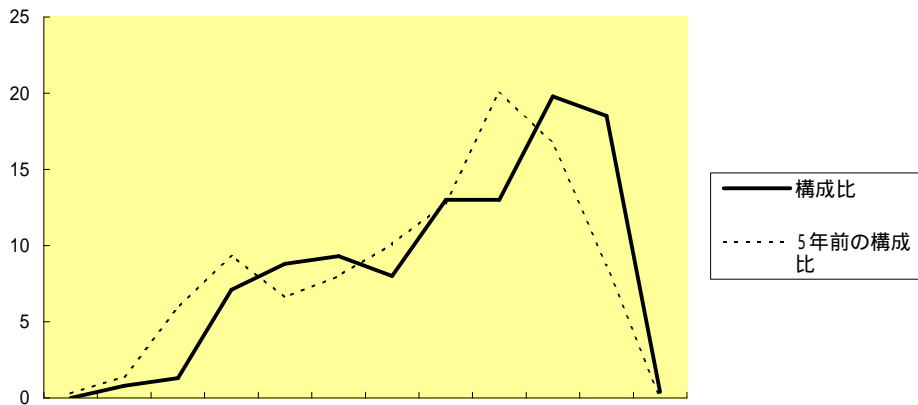
(1) 部門別職員数の状況と主な増減理由

(各年4月1日現在)

部 門	区 分	職員数		対前年 増減数	主 な 増 減 理 由
		平成20年	平成21年		
普 通 会 計 部 門	議会	3	3	0	機構改革に伴う減・一律削減
	総務	47	43	4	
	税務	19	19	0	
	労働	3	3	0	
	農林水産	16	16	0	
	商工	4	3	1	
	土木	16	15	1	
	民生	41	41	0	
	衛生	14	14	0	
	計	163	157	6	
教育部門	46	44	2	一律削減	
消防部門					
小 計	209	201	8	<参考> 普通会計部門 人口1万人当たり職員数 76.17 人 (類似団体の人口1万人当たり職員数 83.19 人)	
公 営 企 業 計 等 部 門	水道	11	10	1	機構改革に伴う減
	下水道	10	9	1	機構改革に伴う減
	その他	17	18	1	後期高齢者事業の充実
小 計	38	37	1		
合 計	247	238	9	<参考> 人口1万人当たり職員数 90.19 人	

- (注) 1 職員数は一般職に属する職員数である。
2 []内は、条例定数の合計である。

(2)年齢別職員構成の状況（平成21年4月1日現在）



区分	20歳未満	20歳23歳	24歳27歳	28歳31歳	32歳35歳	36歳39歳	40歳43歳	44歳47歳	48歳51歳	52歳55歳	56歳59歳	60歳以上	計
職員数	0人	2人	3人	17人	21人	22人	19人	31人	31人	47人	44人	1人	238人

(3)定員管理の数値目標及び進捗状況

平成17年4月1日～平成22年4月1日における定員管理の数値目標（公営企業職員含む）

平成17年4月1日 職員数	平成22年4月1日 職員数	純減数	純減率
274人	239人	35人	12.8%

（参考）行政改革運営プランにおける定員管理の数値目標（数・率）

計画期間		数値目標
始期	終期	
平成17年4月1日	平成22年3月31日	平成16年度より各部門合計で50名の定員削減

定員管理の数値目標の年次別進捗状況（実績）の概要

（各年4月1日現在）

部 門	区 分	17年	18年	19年	20年	21年	22年	18年～21年 計	(参考) 数値目標
		計画始期	1年目	2年目	3年目	4年目	5年目		
一般行政	職員数	183	177	171	163	157	150		
	増減		6	6	8	6		26 (79%)	33
教 育	職員数	49	48	47	46	44	47		
	増減		1	1	1	2		5 (250%)	2
公 営 企 業 等 会 計	職員数	43	39	39	38	37	42		
	増減		4	0	1	1		6 (600%)	1
計	職員数	275	264	257	247	238	239		
	増減		11	7	10	9		37 (103%)	36

- (注) 1 計画期間は、17年～22年の5年間である。
 2 (%)内の数値は、数値目標に対する進捗率を示す。
 3 増減は、各年の欄にあっては対前年比の職員増減数を、計の欄にあっては計画1年目以降現年までの職員増減数の累計を示す。

7 公営企業職員の状況

(1)水道事業

職員給与費の状況

ア 決算

区 分	総費用 A	純損益又は実 質収支	職員給与費 B	総費用に占める 職員給与費比率 B/A	(参考) 19年度の総費用に占 める職員給与費比率
	千円	千円	千円	%	%
20年度	579,821	18,625	90,273	15.57	15.13

区 分	職員数 A	給 与 費				一人当たり 給与費 B/A
		給 料	職員手当	期末・勤勉手当	計 B	
	人	千円	千円	千円	千円	千円
20年度	11	48,744	5,052	18,979	72,775	6,616

(参考)市町村平均 一人当たり給与費
千円 6,781

- (注) 1 職員手当には退職給与金を含まない。
 2 職員数は、平成21年3月31日現在の人数である。

イ 特記事項

職員の基本給、平均月収額及び平均年齢の状況（平成21年4月1日現在）

区 分	平均年齢	基本給	平均月収額
境 町	49.0 歳	369,272 円	551,328 円
団体平均	45.6 歳	370,362 円	564,094 円

(注) 平均月収額には、期末・勤勉手当等を含む。

職員の手当の状況

ア 期末手当・勤勉手当

境町水道事業		境町（一般行政職）(団体平均)	
1人当たり平均支給額(20年度)		1人当たり平均支給額(20年度)	
1,725 千円		1,630 (1,768) 千円	
(20年度支給割合)		(20年度支給割合)	
期末手当	勤勉手当	期末手当	勤勉手当
3.00 月分	1.50 月分	3.00 月分	1.50 月分
(1.60)月分	(0.75)月分	(1.60)月分	(0.75)月分
(加算措置の状況)		(加算措置の状況)	
職制上の段階、職務の級等による加算措置は、17年度より5年間加算停止		職制上の段階、職務の級等による加算措置は、17年度より5年間加算停止	

(注) ()内は、再任用職員に係る支給割合である。

イ 退職手当(平成21年4月1日現在)

境町水道事業			境町（一般行政職）		
(支給率)	自己都合	勤奨・定年	(支給率)	自己都合	勤奨・定年
勤続20年	23.50 月分	30.55 月分	勤続20年	23.50 月分	30.55 月分
勤続25年	33.50 月分	41.34 月分	勤続25年	33.50 月分	41.34 月分
勤続35年	47.50 月分	59.28 月分	勤続35年	47.50 月分	59.28 月分
最高限度額	59.28 月分	59.28 月分	最高限度額	59.28 月分	59.28 月分
その他の加算措置			その他の加算措置		
定年前早期退職特例措置 (2%~30%加算)			定年前早期退職特例措置 (2%~30%加算)		
(退職時特別昇給 なし)			(退職時特別昇給 なし)		
1人当たり平均支給額		千円	1人当たり平均支給額		千円 24,057 千円

(注) 退職手当の1人当たり平均支給額は、平成20年度に退職した職員に支給された平均額である。

ウ 地域手当

(平成21年4月1日現在) 境町では支給実績なし

支給実績(20年度決算)		千円	
支給職員1人当たり平均支給年額(20年度決算)		円	
支給対象地域	支給率	支給対象職員数	国の制度(支給率)
	%	人	%

(22年度の制度完成時)

支給対象地域	支給率	国の制度(支給率)
	%	%

(注) 国の制度では、平成22年度での完成を目指して、平成18年度から支給率を段階的に引き上げることとしている。

エ 特殊勤務手当(平成21年4月1日現在) 平成17年度より5年間支給停止

支給実績(20年度決算)		0 千円	
支給職員1人当たり平均支給年額(20年度決算)		0 円	
職員全体に占める手当支給職員の割合(20年度)		0.0 %	
手当の種類(手当数)		14	
手当の名称	主な支給対象職員	主な支給対象業務	左記職員に対する支給単価
漏水工事手当			1回 400円
その他一般職員と同じ			

オ 時間外勤務手当

支給実績(平成20年度決算)	1,291 千円
職員1人当たり平均支給年額(平成20年度決算)	117 千円
支給実績(平成19年度決算)	1,583 千円
職員1人当たり平均支給年額(平成19年度決算)	131 千円

(注) 時間外勤務手当には、休日勤務手当を含む。

カ その他の手当（平成21年4月1日現在）

手 当 名	内容及び支給単価	一般行政職 の制度との 異同	一般行政職 の制度と異 なる内容	支給実績 (20年度決算)	支給職員1人当たり 平均支給年額 (20年度決算)
扶養手当	一般職員に同じ	同		2,052 千円	256,500円
住居手当	一般職員に同じ	同		666 千円	220,000円
通勤手当	一般職員に同じ	同		413 千円	82,600円
管理職手当	一般職員に同じ	同		631 千円	315,500円

定員管理の数値目標及び進捗状況・・・・・・・・一般行政職と同様