

萩原 康久 HAGIWARA YASUHISA

【略歴】1990年3月7日生まれ  
2009年常総学院卒業。2013年東京農大  
応用生物学部醸造科学科卒業。2013年  
～2014年まで山形県の出羽桜酒造株式  
会社にて2年間の修業を経て、2014年  
境町に戻り、萩原酒造の専務取締役。



第15回

情熱  
境 JOUNETSU-SAKAI

さかいかから世界へ！  
伝統と進化の酒づくり  
はぎわら やすひさ  
萩原 康久



「第10回 インターナショナル・サケ・チャレンジ 2016」  
金賞受賞 ～他日本酒コンテスト受賞多数～

情熱境

◎さかいかから世界のSAKEに  
徳正宗の大吟醸が、5月の「全国新酒鑑評会」で金賞を受賞  
することができたので、他の様々なコンテストに出品し、「ロンドン酒チャレンジ2016」で金賞、「関東信越国税局酒類鑑評会」の吟醸酒の部で優秀賞、「インターナショナル・サケ・チャレンジ2016」では大吟醸・吟醸部門の金賞トロフィー（最高賞）を受賞することができました。



◎今後の抱負  
「生酛」という酒母を使ったお酒作りにチャレンジしたいと思っています。一般的な手法に比べて、手間も時間も倍を要しますが、通常より味のあるお酒ができるのが魅力です。  
日々多様化するお客様のニーズに応えながら、酒職人として今後もどんどん新しい日本酒づくりに挑戦していきたいです。

◎手作業を今も守り続けて  
今の時代、機械作業というところが多いのですが、萩原酒造では米洗いも、麹づくりも手作業です。米洗いは720kgくらいを2、3時間かけて行っています。  
酒造りで一番神経を使うのは、温度管理。麹づくりは2、3時間おきに様子を見なければなりません。機械化すれば夜の仕事はなくなりませんが、麹は手作りの部分が一番重要なんです。  
昔は、大吟醸は手間暇かけて温度管理をしており、その他の酒は自然に任せる部分が多かったのですが、今はおいしくないと売れない。そのため、昔以上に手塩にかけて、手間暇かけてじっくり作っています。

◎徳正宗はこんな料理と  
徳正宗大吟醸は、甘みがあり、スッキリとした口あたりのお酒で、香りを控えることとしてあります。そのため、飲み飽きることがなく、日々飲めるタイプのお酒です。刺身はもちろん、魚料理との相性も良いですし、個人的には冷やしトマトや豆腐にも良く合うと思います。これを言うと「夕飯にそんなものしか食べてないのか」って言われてしまうのです（笑）。

◎山形県の老舗「出羽桜酒造」で修業  
東京農業大学の醸造科学科で4年間酒造りを学びました。卒業後は山形の「出羽桜酒造」で修行し、境には三年前に戻ってきました。出羽桜さんは規模が大きい割りに手作りの作業が多く、大変でしたが、そこで学んだ技術は、すぐに活かせるものだったので、とても役に立ちました。



取り組んだ主な事業

※（ ）内金額は補助金額

文化村リノベーション事業 3,584万円 (2,495万円)

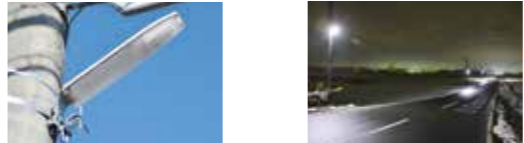
文化村の老朽化した施設内の道路改修にあたり、エコなリサイクル建材を使用して、開放感のあるにぎわいの空間へとリノベーションを行いました。また、この事業は茨城県が実施している「茨城県うるおいのあるまちづくり顕彰事業」において、景観に配慮した建築物の整備を行った者などを表彰する「まちづくりグリーンリボン賞」を受賞しました。  
※リノベーション・・・既存の構造をそのまま利用し、新たな機能や付加価値を付け加える改修工事



茨城県「まちづくりグリーンリボン賞」受賞!!

街路灯LED照明導入促進事業 848万円 (786万円)

地球温暖化課題克服に向けた温室効果ガスの抑制や、街路灯電気料の削減・照明灯交換寿命の延長による維持費を削減するために、LED照明を導入しました。



町内1,736灯の街路灯をエコで明るいLEDに!!

ここにご児童クラブ施設整備事業 3,795万円 (2,285万円)

境小学校の児童が利用する「なのはな児童クラブ」の施設老朽化に伴い、新たに境小学校敷地内に定員90名規模の児童クラブ施設「ここにご児童クラブ」を建設しました。



定員を70名→90名規模へ拡大!!  
より多くの児童が利用可能になりました

境町サッカー場整備事業 1億2,374万円 (6,647万円)

スポーツ振興くじ(toto)助成金を活用し、境町サッカー場の整備（人工芝生・LED照明器具設置）を実施しました。リニューアル後は利用者が飛躍的に増加し、大人気の施設になりました。

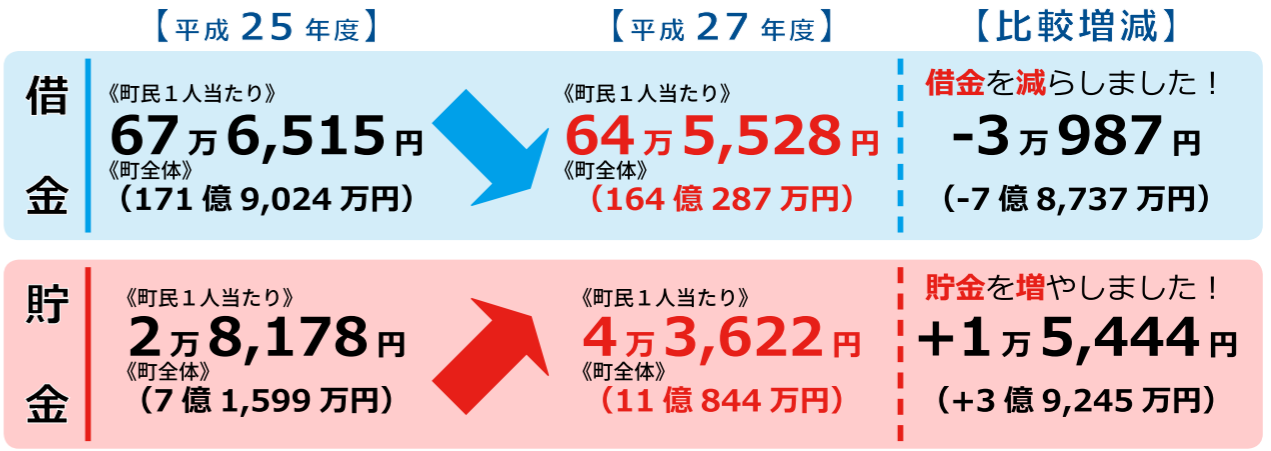


リニューアル後の利用者数21,439人(5/8～11/24)  
大人気施設に生まれ変わりました!!

10年ぶりに借金を削減!!

平成27年度 町民の皆さん1人あたりの「借金」・「貯金」

境町の平成27年度決算について、町民の皆さん1人あたりの「借金」・「貯金」を算出し、平成25年度の数値と比較しました。目安としてご覧ください。  
※(平成28年3月31日現在の住民基本台帳登録人口2万5,410人より算出しています。)



例えば「道の駅さかい」の売上げも上がっています!

町の財政以外にも様々な改善効果が上がっています。例えば道の駅さかいは、平成25年度に比べて、平成28年11月24日現在で1億9,321万円売上げを伸ばしています。  
町では、今後も様々な施策を通して、町及び周辺施設等の財政改善に努めていきます。



平成27年度 財政報告