

新たな広域指定避難場所：坂東市前山公園・常磐寺位置関係



坂東市所在の新たな広域指定避難場所及び駐車可能台数

前山公園及び常磐寺駐車場
(常磐寺は駐車場以外立入禁止)

前山公園

入口



常磐寺第3駐車場：14台



常磐寺第2駐車場：約70台



公衆トイレ1箇所

合計 約台約160台分



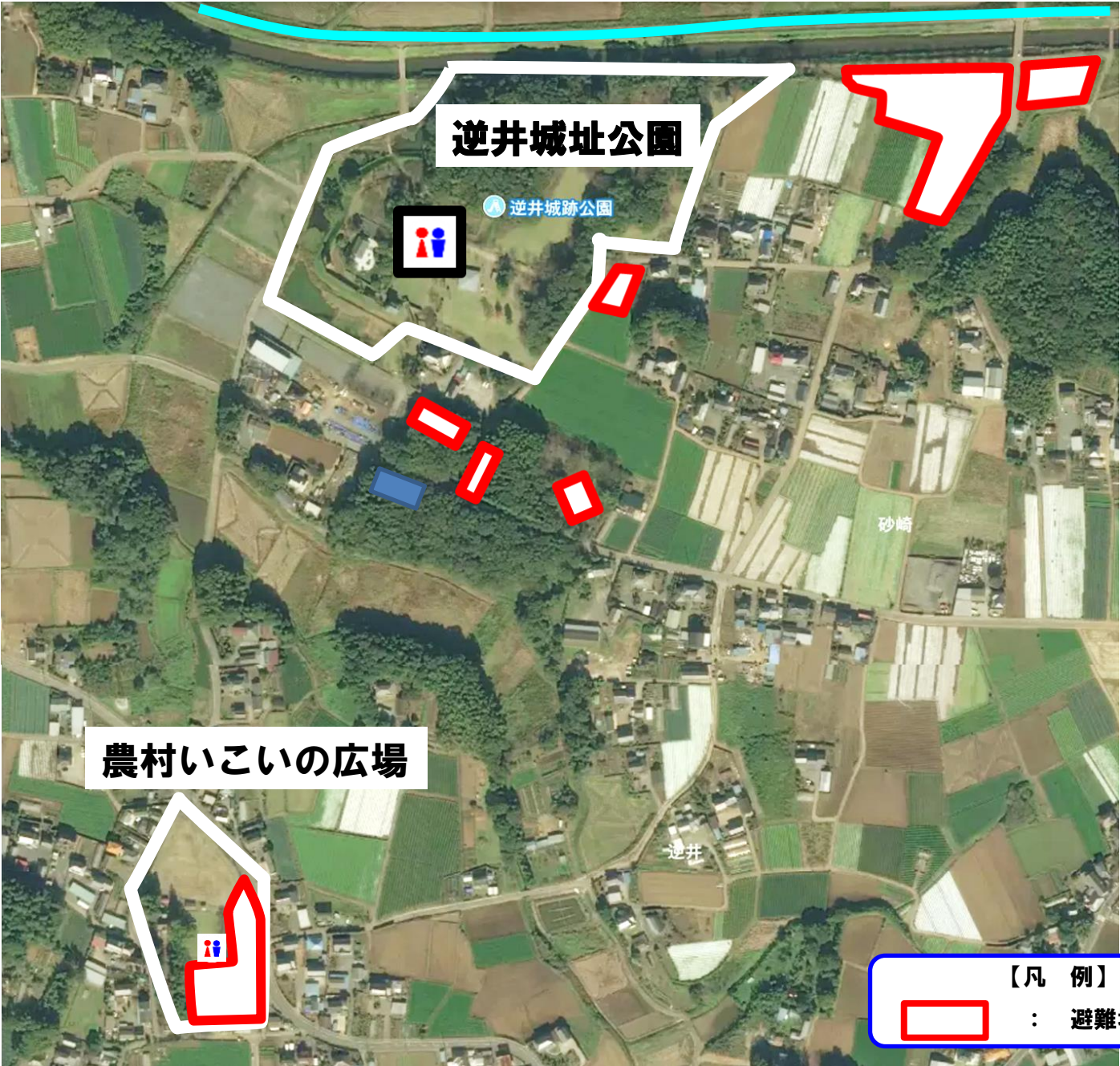
前山公園駐車場：45台



常磐寺第1駐車場：約30台



新たな広域指定避難場所：坂東市逆井地区位置関係



逆井城址公園

逆井城跡公園

農村いこいの広場

【凡例】
[Red Box] : 避難場所駐車場

坂東市所在の新たな広域指定避難場所及び駐車可能台数

逆井城址公園



大雨時
浸水のため
駐車場
使用不可

大雨時冠水のため
西側道路は通行禁止
(公園西側は低地)

西仁連川

公衆トイレ



30台

④



砂利敷

30台

①

30台

②

30台

③

140台

出口

入口 ⑥

40台

⑤

入口



砂利敷

チェーン

入口

- 【出入口】
- ・平時はチェーンで閉塞 (シリンダー鍵あり)
 - ・片側チェーンは番線止め

合計約300台分

①



道路

舗装

②



舗装

⑤



単管パイプ

入口



継手で固定



砂利敷



西仁連川

西仁連川沿いは
1段低く段差あり

【入口及び出口】平時は単管パイプで閉塞 (ボルト締め)

坂東市所在の新たな広域指定避難場所及び駐車可能台数

農村いこいの広場

降雨時、ぬかるむため駐車には基本的には不適だが、非常時は開放

グラウンド

香取神社

坂井地区農村
いこいの広場

40台

坂東市消防団
15分団詰所

駐車
禁止

消防車出口
には駐車禁止

50台

合計90台分

Google

