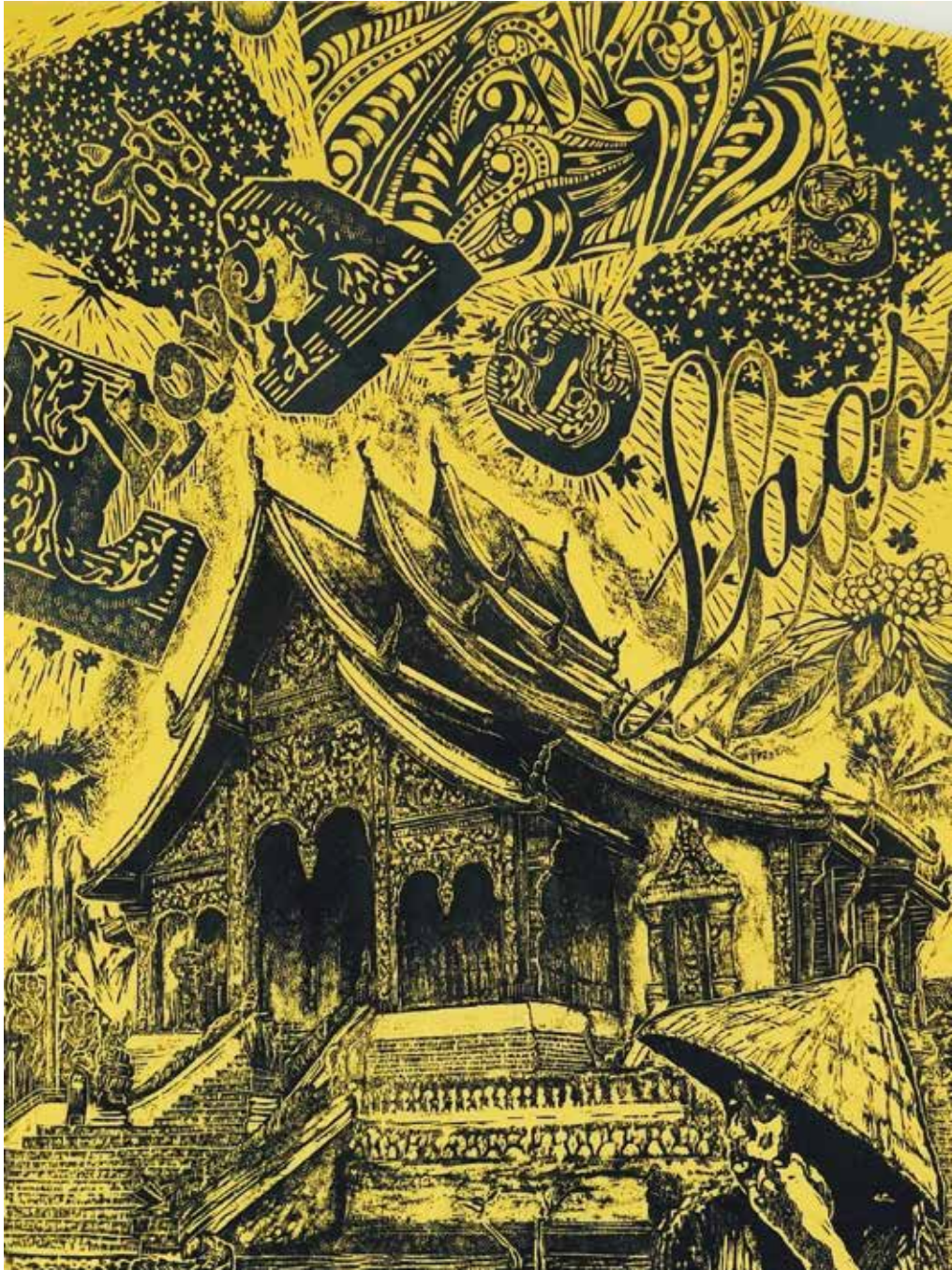


大 賞



ラオス・LOVE(A) (60×45cm) 神坂 州男 (茨城県)



優 秀 賞



境町 茶蔵・道の駅・花火 (45×60cm) 安保 吉實 (茨城県)



ネレウスの娘たち (45×60cm) 市川 哲男 (神奈川県)

## 大 賞



神坂 州男（かんざか くにお）

妻の遺志を継いだラオスへの教育支援がきっかけの現地訪問。子供達の元気、村の躍動感に感動。その思い出の作品です。

富張先生に声をかけていただき始めた木版画、65歳の手習いが、表現のおもしろさに惹かれ6年目を迎えます。

この度は、思いもかけない凄い賞をいただき、ただただ恐縮しています。

## 優 秀 賞



安保 吉實（あんぼ よしみ）

隈研吾のテーマである木材の特徴を表現した茶蔵を主に、町の象徴である道の駅、花火を作品にしました。

そしてこのような賞をいただき感激しています。

今後の作品に力をいただきました。本当にありがとうございました。

## 優 秀 賞

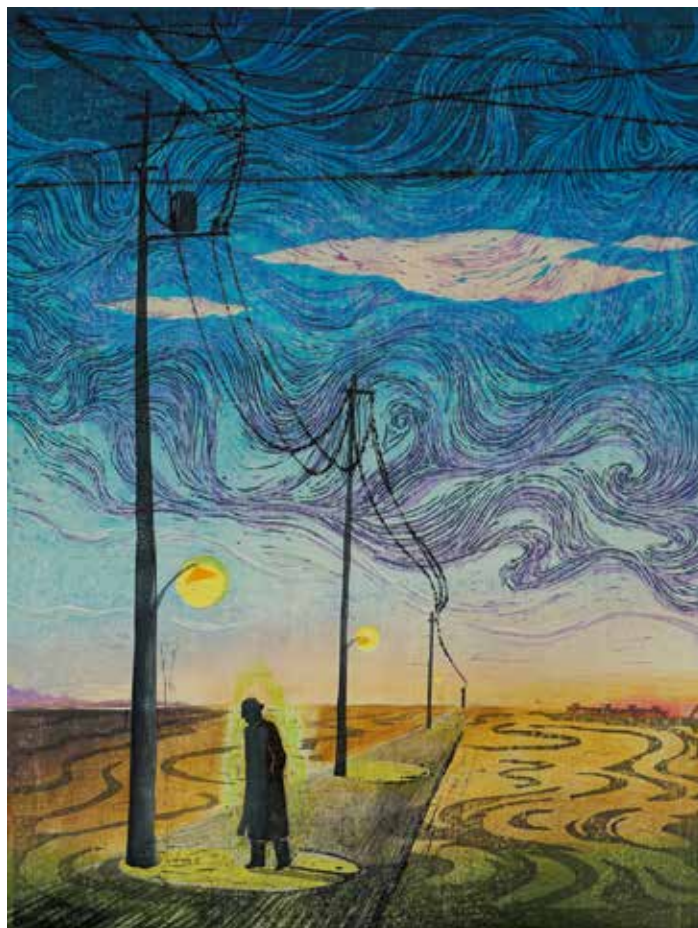


市川 哲男（いちかわ てつお）

潮だまりに映る白い雲。雲間から見えかくれる海底の赤紫、青紫、濃茶、灰白色、流れにたゆたう名も知らぬ様々な藻類。醸し出す幻想的まいるで不可思議な世界。「海底二万哩」。多島海の夢探検。古代都市、海神との遭遇。陽光の煌きに眼を射られ、ふと我にかえる。



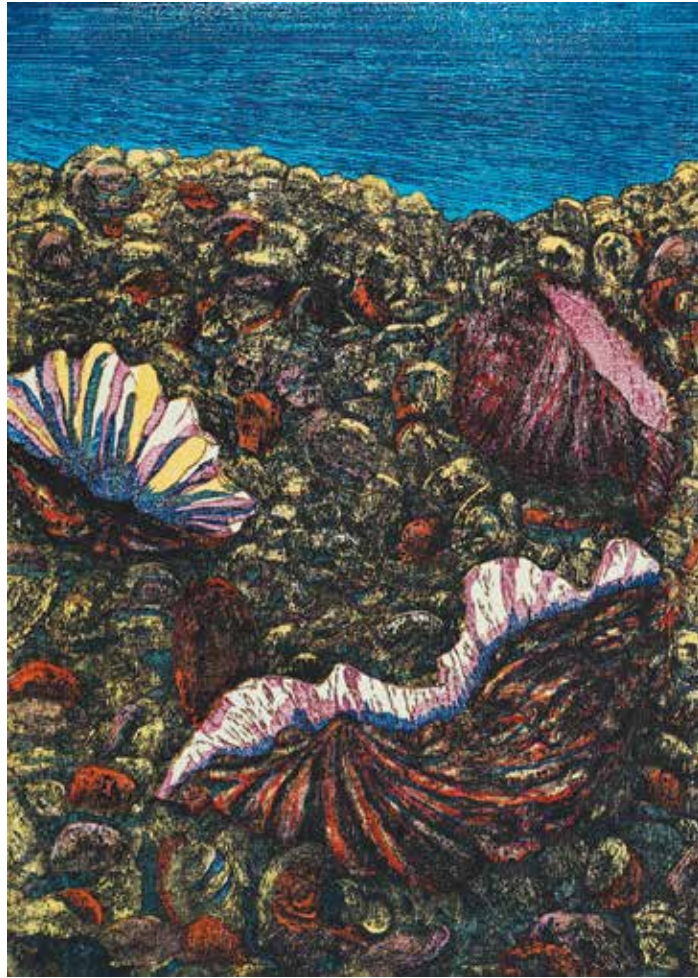
審査員特別賞



ほんとうのさいわい (60×45cm) 長澤 朝子 (神奈川県) ※松山選



煩惱&慈悲(十一面観音像) (58×40cm)  
山中 春治 (埼玉県) ※富張選



貝甲図-10 (52×38cm) 福田 和国 (広島県) ※橋本選



風の中で (38×50cm) 佐藤けいこ (東京都) ※館野選

— 審 査 員 —

松山 龍雄 (版画芸術編集主幹)	富張 広司 (木版画家)
館野 弘 (洋画家)	橋本 正裕 (境町長)



まちなかギャラリー賞



ムーブメント・茶珠(A) (58×40cm) 千葉 道子 (茨城県)



虎&龍 (60×45cm) 小倉 眞 (茨城県)



コンポジション・ピカソ (60×45cm) 篠原 和子 (栃木県)





現在 過去 未来 (45×60cm) 浅沼 明 (茨城県)



円遊び「令和」 (45×60cm) 池田 祝子 (埼玉県)



夫婦獅子・B (45×60cm) 花野 正作 (茨城県)





姫路へ (58×40cm) 青木 育子 (茨城県)



無相無住 (30×45cm) 芦田 香澄 (兵庫県)



慈愛(般若菩薩) (45×32cm)  
秋葉喜代子 (茨城県)



大入り(オオイリ) (58×40cm)  
青木 敏夫 (栃木県)



導かれて(A)(帝釈天) (45×32cm)  
阿久津春枝 (東京都)



氷上の舞 (45×32cm)  
浅見奈津江 (栃木県)





袋田の滝 (58×40cm)  
卯野 新二 (茨城県)



中秋 (45×32cm)  
石川もと子 (茨城県)



結城病院(2) (32×45cm)  
伊東 昇 (茨城県)



KANON (45×58cm) 今村 照廣 (山梨県)



薬師寺八幡宮(A) (58×40cm)  
石崎 旭 (茨城県)

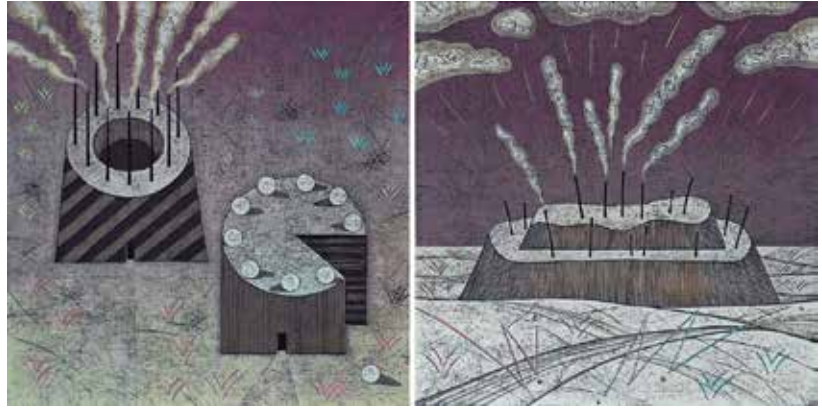


天空の城 (45×32cm)  
氏家美弥子 (茨城県)





花見月 (30×30cm)  
大川 真純 (岡山県)



ある風景 19-5 (30×60cm) 岩谷萬千子 (茨城県)



エーゲ海 (58×40cm) 大久保 修 (茨城県)



未来へ・茨城国体 (32×45cm) 倉持 貢 (茨城県)



風神雷神 (40×58cm) 大越 弘也 (埼玉県)



恒久の慶び (45×32cm)  
岡安利枝子 (東京都)





祭のひと (32×45cm) 小峯 律子 (茨城県)



実りの秋 (45×32cm)  
大橋 益子 (茨城県)



祝の席に (58×40cm)  
小川 洋子 (埼玉県)



望郷 (32×45cm) 坂井 敏江 (茨城県)



Comachi-B (32×45cm) 鯉沼 武男 (茨城県)



モダンガール (45×32cm)  
小泉 啓子 (東京都)





ふくろうの森(A) (58×40cm)  
篠崎 清 (栃木県)



唐箕(とうみ) (32×45cm) 岡安 賢司 (茨城県)



秋をうたう (42×55cm) 嶋津 暢子 (青森県)



Vaseに寄せて(Ⅱ) (58×40cm)  
金城 順子 (茨城県)

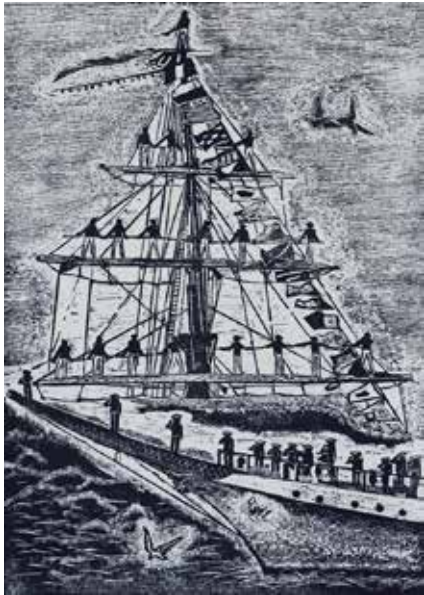


カナダからの便り(C) (45×32cm)  
実川 良子 (千葉県)



舞う・鳳凰 (32×45cm) 坂本由美子 (栃木県)





登櫓礼でいざ出港 (45×32cm)  
高橋 龍郎 (茨城県)



蓼科大滝 (30×42cm) 陶山 俊一 (愛知県)



KABUKIアラカルト(E) (58×40cm)  
染谷 仁美 (茨城県)



モダン校舎コンポジション(C) (58×40cm)  
関根 章 (茨城県)



Cosmic vision(A) (58×40cm)  
杉山 多美 (茨城県)



縄文 (45×32cm)  
鈴木 壽 (茨城県)





catholic 松が峰(A) (58×40cm)  
諏訪マチ子 (栃木県)



シリーズ COLLECTION(C) (40×58cm)  
菅沼みや子 (栃木県)



ひまわり (56×40cm)  
助川 和子 (青森県)



懐風 (43×60cm) 関根 政枝 (茨城県)



700年の伝統 ひたすら織る (32×45cm)  
藤波 良一 (茨城県)



目覚めⅦ (60×45cm)  
高橋 孝夫 (神奈川県)





群泳・夢に向かって (45×32cm)  
松島 肇 (群馬県)



両面宿雛(りょうめんすくな) (52×45cm)  
吉朝 悦子 (岐阜県)



長崎の教会を巡って (58×40cm)  
三島 時子 (埼玉県)



オーストラリア回想(B) (58×40cm)  
前田 一予 (東京都)



帝釈天(B) (32×45cm) 武藤 信照 (茨城県)



武者と美女(A) (58×40cm)  
平子 節子 (栃木県)





波千鳥 (58×40cm) 堀江 守 (茨城県)



ドバイに旅して I (45×32cm)  
遊馬伊都子 (東京都)



願いを込めて(大前神社) (40×58cm) 百武 弘子 (栃木県)



豎琴の調べ瑠璃蝶 (28×24cm)  
中野 政春 (長崎県)



飛騨白川郷 (34×29cm)  
山本 誠 (岐阜県)



トランプの女王 (45×32cm)  
船橋 栄子 (茨城県)





縄文人のセンス爆発 C (60×45cm)  
永島 正夫 (栃木県)



大地の祈り (58×40cm)  
嘉部千枝子 (埼玉県)



勝利めざして (32×45cm) 高木 伸子 (茨城県)



マイ・ハート with 円空 (60×45cm)  
狭間 潤子 (富山県)



ウェイブ (58×40cm)  
玉田 佳文 (茨城県)



大黒さまと蛭子 (45×32cm)  
飯田 秀男 (茨城県)





春の貴婦人 (45×32cm)  
小倉とよ子 (茨城県)



Bird of Paradise—1st (58×40cm)  
押野 孝子 (茨城県)



ペルーを旅して (58×40cm)  
中島まさ子 (埼玉県)



竹林の朝 (30×45cm) 釜江 佳子 (大阪府)



第3惑星・青い地球 永遠に… (58×40cm)  
北河 忍 (茨城県)



黒船に向かって (58×40cm)  
川田 利郎 (茨城県)





後光の恵あれ (45×32cm)  
新井 宣子 (茨城県)



永なる慈愛 (45×32cm)  
原 享代 (栃木県)



着物をめぐる物語 (45×32cm)  
吉田 末子 (栃木県)



七転八起 (58×40cm)  
渡辺 肇 (茨城県)



夢集う (58×40cm) 伊澤 菊恵 (栃木県)

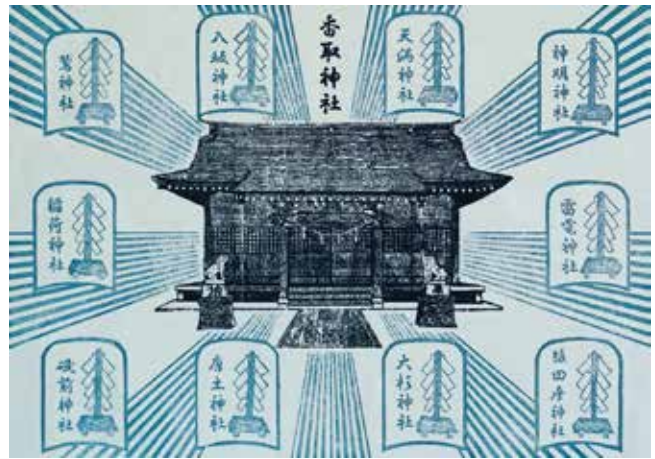


祭りの日 (58×40cm)  
高橋 典子 (埼玉県)





春うらら (58×40cm)  
山上 通子 (茨城県)



鎮守の杜 (32×45cm) 知久 清司 (茨城県)



ひろしまの日 (60×45cm)  
瀬口 光昭 (岐阜県)



弥勒菩薩 (45×32cm)  
中山 恭子 (茨城県)



分け入っても (58×40cm)  
吉岡 誠一 (茨城県)



アニマルワールド (58×40cm)  
間中 京子 (茨城県)





緑の瀬音 (60×45cm) 宮内 達夫 (栃木県)



民族衣装をまとった人々 (58×40cm)  
阿部 律子 (千葉県)



空間・ドリーム(A) (58×40cm)  
永井 良子 (埼玉県)



花空間・観音 (58×40cm)  
田村 正子 (茨城県)



ヴルタヴァ川畔 (38×52cm) 高橋 富男 (東京都)