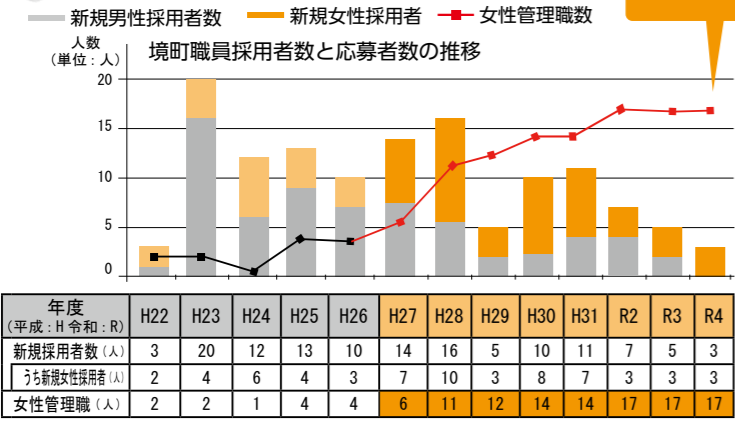


積極的な女性登用



H26 → R4
女性管理者数
4.3倍

平成27年と平成28年は4月採用と中途採用を合算したものの
女性管理職は課長補佐以上の役職の人数を示す

女性職員 管理職 登用

令和4年度の女性管理職は17名、管理職員に占める女性職員の割合は25.8%で、昨年の24.3%から1.5ポイント上昇し、境町特定事業主行動計画で掲げた目標値の25%を達成しております。

職員の人事異動

異動

(令和4年4月1日付)
※派遣及び係長以上の職員を掲載
※○は昇任、()内は旧所属等

- 秘書室**
 - 秘書広聴課 参事兼課長 長野正明
 - 総務課 係長 金久保沙知恵
 - 係長 中田加奈子
 - 課長 倉持敬
- 企画部**
 - 課長 倉持敬
 - 課長 倉持敬
- 町民生活部**
 - 課長補佐 大井和人(春日部市から派遣)
 - 部長 野口和久(子ども未来課長)
 - 課長 野口和宏(社会福祉課)
- 福祉部**
 - 係長 古谷邦晃
 - 係長 古谷邦晃
- 建設農政部**
 - 課長 中村泰明(学校教育課長)
 - 課長補佐 橋本美奈(保険年金課)
- 建設課**
 - 係長 関塚正昭
- 農業政策課**
 - 参事兼課長 上原正広
- 上下水道課**
 - 課長 染谷典章
 - 課長補佐 間中保浩
- 教育委員会**
 - 教育次長 栗原恵子(任期付採用)
 - 参事 倉持達弘(総務課長)
 - 校長 石塚伸二

国・県等への派遣等

- 【自治体国際化協会へ派遣】主幹 高橋真理(継続)
- 【農林水産省と人事交流】主幹 柿沼大輝(継続)
- 【観光庁へ派遣】主幹 鈴木里美(継続)
- 【環境省へ派遣】主幹 川邊晃平(継続)
- 【茨城県へ派遣】主幹 椎名俊介
- 主幹 須長早苗
- 主幹 河野彬
- 主幹 國府田菜歩(継続)
- 【茨城県後期高齢者医療広域連合へ派遣】主事 酒井宗之
- 係長 北島勝利

退職者(令和4年3月31日付)

- ☆は4月1日付再任用
- ☆渡邊政美(会計管理職)
- ☆佐野直也(企画部長)
- ☆石塚孝志(福祉部長)
- ☆張替克己(介護福祉課長)
- ☆倉持隆史(建設課長)
- 関久則(町民生活部長)
- 小関幸枝(教育次長)
- 宮本保夫(介護福祉課副参事)
- 中村博明(農政委員会参事)
- 風見雅一(社会福祉課副参事)
- 小川由香(健康推進課)
- 渡邊順一(総務課)
- 齊藤勤(上下水道課)

境町の人事を紹介します

新たに就任・任命された、職員、新規採用職員を紹介します。

春日部市からの職員受入

女性の活躍管理職増

様々な機関への派遣職員

経験を活かし学校と行政の連携をサポート

教育次長 栗原 恵子

Profile ▶
2013年～下妻市立総合小学校 校長
2015年～茨城県県西教育事務所 管理主事
2017年 同事務所 人事課長
2018年 同事務所 所長
2019年～坂東市立岩井第一小学校 校長



筑西市出身、坂東市在住
趣味は旅行、ハイキング

Voice ▶ 子供たちの輝く未来のために最大限の投資をしている境町で勤務させていただくことを光栄に思います。「夢を持ち かしこく たくましく 心豊かに生きる境の子」の育成の一翼を担えるよう、これまでの経験を活かし、精一杯学校を支えていく所存です。どうぞよろしくお願いいたします。

境町の取り組みを学び地方創生を共に推進

地方創生課 課長補佐 大井 和人

春日部市から派遣



Profile ▶
1993年 春日部市役所入庁(旧庄和町役場)
2021年 財務部収納管理課

春日部市出身、春日部市在住
趣味はサッカー

Voice ▶ 埼玉県春日部市役所から研修派遣として、地方創生課へ配属となりました。境町の地方創生、移住・定住などの各種施策への取り組みについて、ご教授いただきながら、みなさんと一緒に推し進めていきたいと思っています。どうぞよろしくお願いいたします。

新規採用職員

教育委員会 生涯学習課
主事 赤荻 愛恵



境町出身、境町在住。日本外国語専門学校卒。趣味は映画鑑賞とラーメン屋めぐり。特技はソフトテニス

Voice ▶ 4月より、地元であり、愛着のある境町の職員として、町の発展にかかわることができ、大変光栄に思います。境町がより魅力あふれる町になるよう、一職員として日々の様々な業務に取り組み、精一杯努力してまいります。

建設農政部 上下水道課
主事 野川 安貴



古河市出身、古河市在住。学習院大学卒。趣味は美術館巡り、音楽鑑賞。特技はフルート、ピアノ

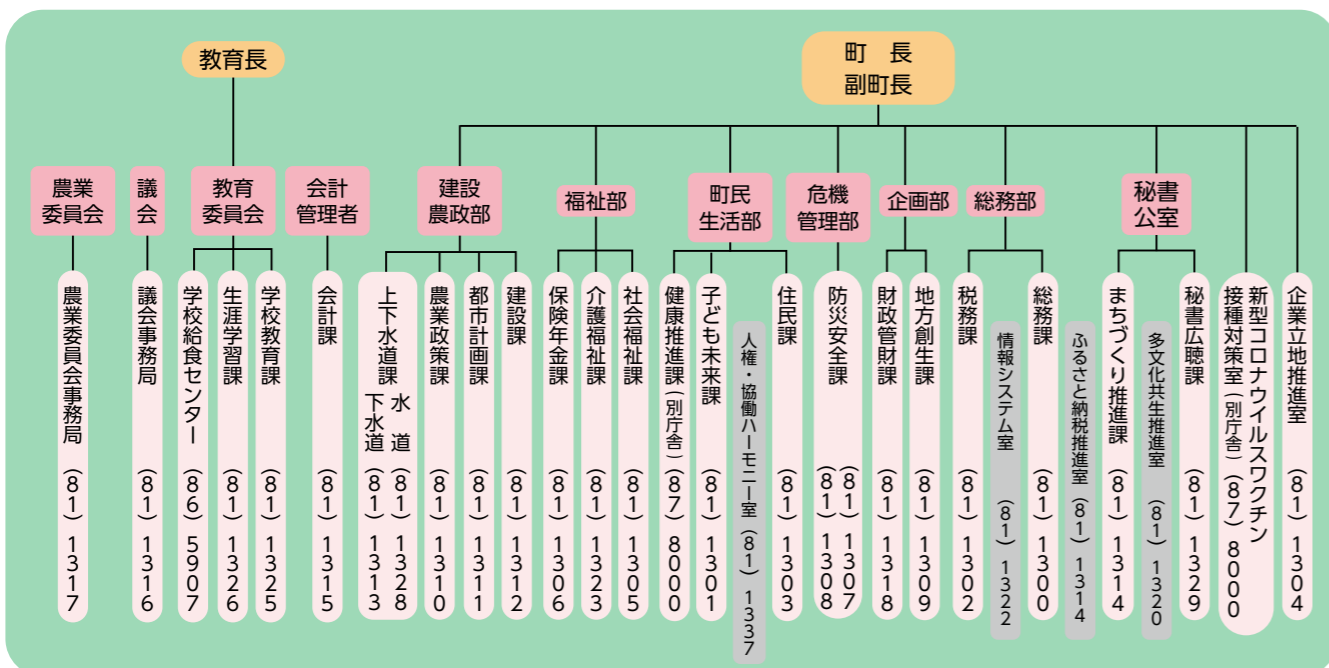
Voice ▶ 町民の皆様と共に暮らしやすい町を目指す境町の職員として勤めることができ光栄です。今まで学んできた知識と経験を活かし、新たな発展に挑戦し続けている境町に貢献できるよう努力してまいります。

秘書室 秘書広聴課
主幹 上原 真由美



境町出身、境町在住。任期付職員として2年間従事。前職は印刷業。趣味は鉄道、艦、ドライブ。特技はものづくり

Voice ▶ 日々進化を続ける境町のため、民間での経験を活かして魅力あふれる町の発信に努め、住民の皆さまにとって、より住みやすい町になるよう、日々の業務に精一杯努めてまいります。



機構図及び各課電話番号