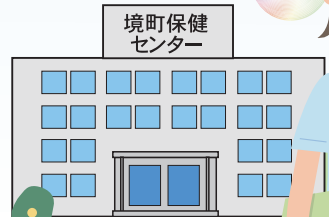


1年間大切に
保管してね

令和8年度 (2026年4月~2027年3月)

境町健康ガイドブック

SAKAI HEALTH GUIDEBOOK
CONTENTS



What's New

- 40~74歳の方は、胃がんリスク検査の
単独受診ができるようになりました。
→詳しくは14ページへ

- 親と子の健康
 - ・安心できる妊娠・出産・子育て 1~3
 - ・乳幼児健診予定表 4
 - ・出産・子育て応援事業 5
 - ・チャイルドケアプロジェクト 6
 - ・こども家庭センター 7
- 予防接種
 - ・子どもの予防接種 8~10
 - ・おとなの予防接種 11
 - ・実施医療機関・健康被害救済制度 12
- おとなの健康
 - ・おとなの健(検)診・料金表 13~14
 - ・集合健診・住民健診 15~16
 - ・特定健康診査と人間ドック費用助成 17
 - ・骨粗しょう症検診・歯周病検診・健康相談など 18
 - ・乳がん検診・子宮がん検診 19~20
- 健康づくり応援
 - ・献血・骨髄移植ドナー助成 21
 - ・子育て応援アプリ 22

※日程は変更になる場合があります。

発行

健康推進課 (保健センター)

境町上小橋540(文化村内)

☎ 0280-87-8000

親と子の健康
Parent and child health

予防接種
Vaccination

おとなの健康
Adult health

健康づくり応援
Support health promotion

安心できる 妊娠・出産・子育て

安心できる妊娠・出産・子育てと

赤ちゃんの健やかな健康のために



妊娠 誕生 3か月 9か月 1歳6か月 2歳 3歳

届出		妊娠届出(母子手帳の交付・妊婦支援給付金の申請) 	出生届出 	お子さんの成長や発達、育児の不安や心配なことがありましたら お気軽にご連絡ください。 健康推進課(保健センター) ☎ 87-8000				
健診	妊婦健康診査 	乳児医療機関健診(1か月) 産婦健康診査 新生児聴覚検査 	乳児医療機関健診(3~6か月) 3か月児健診 	乳児医療機関健診(9~11か月) 	1歳6か月児健診 	2歳児歯科健診 	3歳児健診 	
教室・訪問・相談・他	母親教室 	赤ちゃん訪問(子育て支援給付金の申請) 		子育てサポーター事業 				家庭訪問・相談 さかい mama ケア パパママお助けヘルパー事業



妊娠届出(母子手帳の交付)

医師による妊娠の診断後、病院でもらった妊娠届出書を提出し、母子手帳の交付を受けましょう。また、母子手帳交付時には妊婦支援給付金(妊婦1人につき5万円)の申請をしていただきます。

- 窓 〇/健康推進課(保健センター)または子ども未来課(役場)
- 持参するもの/妊娠届出書、身分証明書(マイナンバーカード・運転免許証等)、印鑑、振込先口座情報がわかるもの(通帳、キャッシュカード等)のコピー

●母子手帳と一緒に交付されるもの

①妊婦・産婦健康診査受診票

契約医療機関で受ける妊婦・産婦健康診査の費用を一部助成します。

※契約医療機関については、健康推進課(保健センター)へお問合せください。

②新生児聴覚検査受診票

出生後に医療機関で行う聴覚検査の費用を一部助成します。

③1か月児健康診査受診票

主に出生した医療機関で受けるお子さんの健康診査の費用を一部助成します。

④多胎妊婦健康診査受診票

多胎(ふたご・三つ子等)妊婦さんに健康診査受診票を5回分追加して助成します。

初回産科受診料助成事業

妊婦さんの経済的負担を軽減するために、母子手帳交付前の初回産科受診料を助成します。

対象者:住民税非課税世帯または同様の所得水準で、産科の初回受診で妊娠を確認した妊婦さん

助成内容:初回産科受診時に支払った費用(上限1万円)

申請方法等:初回産科受診日から1年以内に健康推進課(保健センター)に申請

母親教室

コース 各コース助産師・保健師が実施します



①妊婦さん応援コース

- ・必要な赤ちゃん用品のおすすめ
- ・妊娠さんの体のケア
- ・母乳育児への準備

・妊娠さんのみで楽しくやります!
・出産にむけて助産師がアドバイスします。



②子育て応援コース

- ・赤ちゃんの抱っこ・おむつ交換の仕方
- ・赤ちゃんのお風呂の入れ方
- ・妊娠中の食事で気を付けること
- ・パパの妊婦体験

・パパも参加OK
・臨月の妊婦体験もやっています。



コース	対象・定員	日程	電話受付日程(平日8:30~17:15)
妊婦さん応援	妊婦さんが対象 先着5名の予約制	5月25日(月)	4月20日(月)~ 5月22日(金)
		9月16日(水)	8月10日(月)~ 9月11日(金)
		令和9年 2月10日(水)	令和9年 1月 4日(月)~ 2月 5日(金)
子育て応援	妊婦さんまたはご夫婦が対象 先着5組の予約制	6月10日(水)	5月 7日(木)~ 6月 5日(金)
		10月14日(水)	9月 7日(月)~10月 9日(金)
		令和9年 3月10日(水)	令和9年 2月 8日(月)~ 3月 5日(金)

●受付時間/ 9:30~9:45(終了は11:30頃)

●場 所/ 保健センター(文化村公民館前)

●持ち物/ 母子手帳、前回参加者はテキスト

赤ちゃん用のプレゼント準備しています!



申込み・問合わせ先

健康推進課 住所:境町上小橋540 ☎87-8000

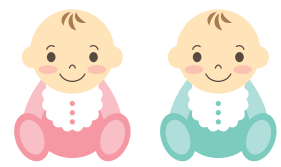
赤ちゃん訪問

お誕生おめでとうございます

住民課に出生届を提出してください。

出生後3か月以内にご自宅を訪問し、お子さまの体重測定、お母さんやお父さんの育児相談・健康相談を行っています。

また、赤ちゃん訪問時に子育て支援給付金(お子さま1人につき5万円)の申請をしていただきます。



医療機関で受けられる健診

乳児健康診査受診票を利用して、契約医療機関で健診を受けられます。健診費用のうち6,000円まで公費負担します。上限を超えた額は自己負担となります。

対象月齢	
1か月児	おおむね生後27日～生後5週(6週の前日まで)
3～6か月児	生後3か月～6か月(7か月の前日まで)
9～11か月児	生後9か月～11か月(1歳のお誕生日前日まで)



産後ケア事業

家族等から十分な家事・育児等の援助が受けられず、育児不安がある産後のお母さんに、心身のケアや育児サポート等を行うことにより、産後の生活を支援します。

▼対象となる方

下記のすべてに該当する、原則出産後1年未満のお母さんと赤ちゃん

- ①町民の方
- ②家族などからの家事・育児等の十分な産後の援助が受けられない方
- ③お母さんの体調不良・育児不安等がある方
※入院による治療が必要な方は利用できません。

サービスの内容 ※原則、宿泊・訪問あわせて5日間まで。

お母さんの心身のケア、お子さんへのケア、沐浴・授乳指導、育児相談等

- 宿泊(1泊2日：2,900円) 医療機関へのショートステイ
- 訪問(1回：500円) 助産師による在宅訪問

※住民税非課税世帯・生活保護世帯の方は無料

利用できる施設

- 池田医院(境町2174-100)
- 茨城西南医療センター病院(境町2190)
- 筑波学園病院(つくば市上横場 2573-1)

さかいmamaケア事業

子育てに悩みや不安がある産後のお母さんの育児不安や孤立感の解消を図り、心身のリフレッシュや健やかな育児を目的として、お母さんのための講座の開催・ママ友づくりのための交流等を行います。

事業内容



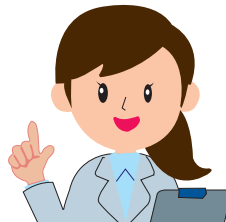

- 保健師・栄養士による育児相談・授乳相談・栄養相談等

乳幼児健診年間予定表

このページに関する問い合わせ／健康推進課(保健センター) ☎87-8000

対象者全員に、健診日の約1か月前にご案内と問診票を送付しています。

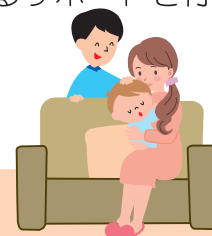
- 場 所／保健センター
- 受付時間／時間を区切ってご案内しています。ご案内に記載されている時間で受診してください。

3か月児健診		1歳6か月児健診		2歳児歯科健診		3歳児健診	
							
受付時間／13:15～ 内 容／身体計測・内科診察・ 育児相談		受付時間／9:30～ 内 容／身体計測・内科診察・ 歯科診察・育児相談		受付時間／13:30～ 内 容／歯科診察・ フッ素塗布・育児相談 (希望者)		受付時間／13:15～ 内 容／身体計測・内科診察・ 歯科診察・育児相談・ 視覚検査・尿検査	
日 程	対象生年月日	日 程	対象生年月日	日 程	対象生年月日	日 程	対象生年月日
4月 8日(水)	令和7年12月1日～ 令和8年1月15日	4月22日(水)	令和6年 9月 1日～ 10月15日	4月21日(火)	令和5年 8月 1日～ 9月30日	5月12日(火)	令和4年11月1日～ 12月15日
5月20日(水)	1月16日～ 2月28日	5月13日(水)	10月16日～ 11月30日	5月19日(火)	10月 1日～ 11月30日	7月 7日(火)	12月16日～ 令和5年 1月31日
7月 8日(水)	3月 1日～ 4月15日	7月15日(水)	12月 1日～ 令和7年 1月15日	7月14日(火)	12月 1日～ 令和6年 1月31日	9月 8日(火)	2月 1日～ 3月15日
8月19日(水)	4月16日～ 5月31日	9月 9日(水)	1月16日～ 2月28日	10月 6日(火)	2月 1日～ 3月31日	10月20日(火)	3月16日～ 4月30日
10月 7日(水)	6月 1日～ 7月15日	10月21日(水)	3月 1日～ 4月15日	10月27日(火)	4月 1日～ 5月31日	12月 1日(火)	5月 1日～ 6月15日
12月 2日(水)	7月16日～ 8月31日	10月28日(水)	4月16日～ 5月31日	1月 5日(火)	6月 1日～ 7月31日	1月19日(火)	6月16日～ 7月31日
1月20日(水)	9月 1日～ 10月15日	1月 6日(水)	6月 1日～ 7月15日			2月16日(火)	8月 1日～ 9月15日
2月24日(水)	10月16日～ 11月30日	2月17日(水)	7月16日～ 8月31日			3月 9日(火)	9月16日～ 10月31日

妊娠、出産した方に **妊婦・子育て支援給付金10万円** ～子育て世帯を応援します～

全ての妊婦や子育て世代が安心して出産・子育てができるよう、妊娠期から出産・子育てまで一貫した「妊婦等包括相談支援」と「経済的支援」を行います。

- **妊婦支援給付金**：妊婦1人あたり5万円（母子手帳交付時に申請）
- **子育て支援給付金**：子ども1人あたり5万円（赤ちゃん訪問時に申請）
※給付金は口座振込となります
- **妊婦等包括相談支援**：妊娠期から子育て期にわたり、妊娠・出産・育児に関するサポートを行います。



産後の育児期

妊婦等包括相談支援

妊娠期(母子手帳交付時)

保健師等が面談します



妊娠期の過ごし方や利用できるサービス等と一緒に確認し、出産までの見通しを立てていきます。



【妊婦支援給付金】

面談終了後、申請により
給付金(5万円)支給



妊娠後期(8か月頃)

妊娠8か月頃アンケートに回答
(希望者とは面談を実施)



産前産後の過ごし方、分娩入院に必要なもの、その他産後に必要な手続きやサービス等と一緒に確認します。

出産期(赤ちゃん訪問時)

保健師・赤ちゃん訪問員が
訪問します



産後のお母さんの体調や赤ちゃんの様子をお伺いします。悩みを共有できる仲間づくりの機会や、産後に利用できるサービス等と一緒に確認します。



【子育て支援給付金】

訪問終了後、申請により
給付金(5万円)支給



子育てに関する
情報の発信



継続して子育て支援事業や子育てに関する情報を発信していきます。

経済的支援

S A K A I M A C H I C H I L D C A R E P R O J E C T

出産後、パパの帰りが遅く、
赤ちゃんの沐浴を一人で
するのが心配です

赤ちゃんが生まれた
ばかりで、お買い物に
行けず困っています

妊娠中でつわりがひどく、
ご飯が作れません。食事の準備を
お手伝いして欲しい



パパママ お助けヘルパーが利用できます

赤ちゃんが生まれた
ばかりで、上の子の
保育園の送迎ができません

仕事の帰りが遅く、
子どもの習い事の
送迎ができません

美容院に行きたいけど、
子どもをみてくれる人が
いないので、一時的に
預かって欲しいです



子育てサポーターが利用できます



妊娠期からのサポート

家事全般 買物代行 育児援助

パパママお助け
ヘルパー事業

利用料金
1時間
500円

非課税世帯 200円
生活保護世帯は無料



出産後からのサポート

送迎 一時預り

子育て
サポーター事業

利用料金
1時間
500円

非課税世帯 200円
生活保護世帯は無料

家事や育児の援助で妊婦さんやパパママをサポート

対象者

- 町に住所を有し、家事・育児に対して不安や負担を抱える子育て家庭で、町が当該事業利用について必要と認める世帯

サービス内容

家事援助
調理、洗濯、掃除、
買い物代行等

育児援助

おむつ交換や沐浴の補助等赤ちゃんのお世話、きょうだい（就学前に限る）の育児のサポート



ご利用までの流れ

STEP.1

相談

サービスをご希望される方は、社会福祉協議会にご相談ください。

STEP.2

訪問・調整

保護者・町保健師・社会福祉協議会職員で利用に関する打ち合わせを行います。

STEP.3

サービス開始



お子様の預かり・送迎で忙しいパパママをサポート

対象者

- 町内在住在勤の方で、育児等何らかの援助を受けたい方

サービス内容

- 保育園・幼稚園・学校・児童クラブ・習い事の送迎等
- 保育園・幼稚園・学校・児童クラブ等の始まる前や終わった後の預かり
- 冠婚葬祭や急な用事の際の預かり
- 保護者の病院通院等の間の預かり など

託児ルームでのお預かりも可能



ご利用までの流れ

STEP.1

相談

サービスをご希望される方は、社会福祉協議会にご相談ください。

STEP.2

登録・打ち合わせ

利用会員に登録して、保護者・お子様・サポーターさんが面談し、利用について話し合います。

STEP.3

サービス開始



～お子様の成長記録を片手間に！LINEで手軽に子育て記録～

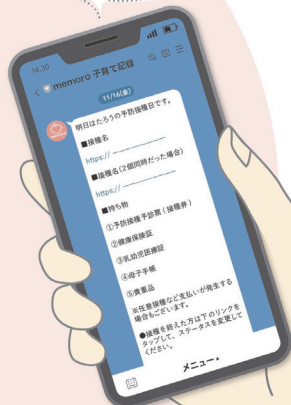
memoro 子育て記録

LINEで子育て記録
はじめませんか？

お世話のタイミングが
分かりやすい！

簡単操作で
日々の生活を記録！

予防接種日を
LINEでお知らせ
診察時にも便利！



LINE公式アカウントを友だち追加するだけで利用開始。
普段使っているLINEでちょっとした隙間時間に簡単操作でお使いいただけます。
複数のLINEアカウントと連携し、パートナーや家族と共同管理も可能！
できた記録、授乳やおむつの回数、予防接種のリマインドなど、
日々の成長記録をカレンダーで一括管理します。



memoroは
大切なお子様の日々の成長記録を
お手伝いします。



運営会社
株式会社 ケイジェイシー
〒140-0001 東京都品川区北品川 1-10-4 Y.B. ヒル カスタマーサポート:info@memoro.apps.com

※記載の内容は変更する可能性があります。※画像はイメージです。実際の内容とは異なる場合があります。
営業時間：月～金 9:00～18:00 (祝日を除く)



境町 こども家庭センター

令和6年7月1日から、「子育て世代包括支援センター」と「子ども家庭総合支援拠点」が統合され、「**境町 こども家庭センター**」となりました。これまで以上に母子保健機能（健康推進課）と児童福祉機能（子ども未来課）の連携を強化し、18歳までのすべてのお子さんとその世帯、すべての妊産婦さん等の健やかな成長のために継続的かつ途切れのない支援を実施していきます。

母子保健機能

- ・母子手帳の交付
 - ・妊婦等包括相談支援（妊婦・子育て支援給付金）
 - ・産後ケア
 - ・乳幼児健診
 - ・育児相談
- 【お問い合わせ先】
健康推進課（保健センター）
☎87-8000

児童福祉機能

- ・児童家庭相談
保健師や社会福祉士等による
子育てに関する相談
 - ・児童虐待対応
 - ・子育て支援サービスの紹介、案内
- 【お問い合わせ先】
子ども未来課
☎81-1301



ひとりで悩まず、どなたでもお気軽にご相談ください。

対象の期間内に接種して病気の重症化を予防しましょう

定期予防接種

料金は無料です。

対象年齢を過ぎてからの接種は有料となりますのでご注意ください。



■ 標準的な接種時期 ■ 対象年齢

ワクチン	回数	2 か 月	3 か 月	4 か 月	5 か 月	6 か 月	7 か 月	8 か 月	9 か 月	10 か 月	11 か 月	12 か 月	15 か 月	18 か 月	2 歳	3 歳	4 歳	5 歳	6 歳	7 歳	8 歳	9 歳	10 歳	11 歳	12 歳	13 歳	14 歳 ～ 16 歳	標準的な接種期間
ロタウイルス	ロタリックス 2回	①	②																									初期接種については生後2か月に至った日から出生14週6日後までの間 27日以上の間隔を置いて2回接種
	ロタテック 3回	①	②	③																								初期接種については生後2か月に至った日から出生14週6日後までの間 27日以上の間隔を置いて3回接種
B型肝炎	3回	①	②					③																				生後2か月に至った時から生後9か月に至るまでの期間 2回目は1回目の接種から27日以上の間隔を置いて接種、 3回目は1回目から139日以上の間隔を置いて接種
小児用肺炎球菌	初回 3回	①	②	③									④追加															生後2か月から生後7か月に至るまでの間
	追加 1回																											生後12か月から生後15か月に至るまでの間に初回接種終了後から60日以上の間隔を置いて1回
五種混合 (ジフテリア・百日咳・ 破傷風・ポリオ・ヒブ)	初回 3回	①	②	③									④追加															生後2か月から生後7か月に至るまでの間に開始し、20日以上の間隔を置いて3回接種
	追加 1回																											初回接種(3回)終了後6か月から18か月までの間隔を置いて接種
★BCG	1回					①																						生後5か月に達した時から8か月に達するまでの期間
★麻しん・風しん	第1期 1回											①																生後12か月から24か月に至るまでの間
	第2期 1回																	②										小学校就学前年度1年間

ワクチン	回数	2	3	4	5	6	7	8	9	10	11	12	15	18	2	3	4	5	6	7	8	9	10	11	12	13	14	標準的な接種期間
		か月	か月	か月	か月	か月	か月	か月	か月	か月	か月	か月	か月	か月	か月	歳	歳	歳	歳	歳	歳	歳	歳	歳	歳	歳	歳	
★水痘	2回											①	②															生後12か月から生後15か月に達するまで 1回目の接種終了後6か月から12か月までの間隔をおいて接種
日本脳炎	初回 2回																											3歳に達した時から4歳に達するまでの期間に6日から28日までの間隔をおいて2回接種
	追加 1回														①	②	③追加											4歳に達した時から5歳に達するまでの期間に接種 初回接種終了後おおむね1年を経過した時期
	2期 1回																						④2期					9歳に達した時から10歳に達するまでの期間に接種
二種混合 (ジフテリア・破傷風)	1回																								①			11歳に達した時から12歳に達するまでの期間
子宮頸がん (女性のみ) ※	シルガード9(価) 2回 または 3回																											13歳となる日の属する年度の初日から当該年度の末日までの間に6か月の間隔をおいて2回接種 対象者：小学6年生から15歳に至るまでの方
																										① ② ③		15歳以上の方は2か月の間隔をおいて2回、1回目の注射から6か月の間隔をおいて1回接種(高校1年生相当まで)

★は注射生ワクチンです。別の注射生ワクチンとの接種間隔は27日以上おいてください。

※子宮頸がん(HPV)は中学1年生になる方に通知をしております。

- ・小学6年生から接種の対象となりますので、町からの通知より前に接種を希望する方は健康推進課(保健センター)までご連絡ください。
- ・令和8年4月1日から、妊娠28週から37週に至るまでの方を対象に、RSウイルス予防接種が定期接種となります。

小児用インフルエンザ予防接種

助成額を差し引いた額が自己負担となります。

助成期間は10月1日～令和9年1月31日です。

予診票は医療機関に用意してあります。

※町外で接種される場合は、事前に健康推進課(保健センター)にご連絡ください。

対象者	助成回数	助成額
①生後6か月～12歳	2回まで ※経鼻ワクチンは1回のみ	1回 1,000円 (最大2回まで)
②13歳～18歳	1回	1,000円

●助成額：1,000円/回(最大2,000円)

予防接種を受ける際の留意点

- ①母子手帳交付時または初回の予診票送付時に同封している小冊子「予防接種と子どもの健康」をよく読んで接種を受けてください。
- ②必ず医療機関に接種予約をしてください。
- ③当日はお子さんの健康状態をよく観察し、体調の良い時に受けてください。
- ④接種当日は、マイナンバーカードまたは資格確認書、母子手帳、予診票、自己負担金を忘れずにお持ちください。

※紛失や転入などによる予診票の再発行は、健康推進課(保健センター)で行います。
再発行を希望する場合は、母子手帳を持参のうえ保健センターまでお越しください。

流行性耳下腺炎(おたふくかぜ)予防接種

●対象者：1歳以上小学校就学前までの児童

●助成額：3,000円(生涯1回)

※生活保護を受給している方は、免除券の発行が必要ですので、受給者証等を持参のうえ、接種前に保健センターへ申請してください。

※今までにこの予防接種を一度も受けたことがない方が対象です。
過去に接種を受けたことがある方は、対象になりません。

骨髄移植等の予防接種にかかる再接種費用助成のお知らせ

骨髄移植等により、定期予防接種の免疫が低下または消失し、再接種を受ける必要があると医師に判断された方を対象に、再接種費用を助成します。
助成を受けるためには事前の申請手続きが必要となりますので、希望される方は健康推進課(保健センター)までお問合せください。

●対象者：以下の要件すべてに該当する方

- ・申請日から再接種を受ける日において、20歳未満の町民の方
- ・骨髄移植等の医療行為により、接種済みの定期予防接種で得た免疫が低下または消失し、再接種が必要と医師が認める方
- ・接種済みの定期予防接種(A類疾病)について、予防接種実施規則に規定された接種回数及び接種間隔で接種している方

●助成の対象となる予防接種：骨髄移植等の医療行為前に接種した下記の定期予防接種(A類疾病)のワクチン
小児用肺炎球菌、B型肝炎、五種混合、二種混合、麻しん風しん、水痘、日本脳炎、子宮頸がん ※ロタウイルス、BCGは除く

●助成金額：以下のうち、少ない方の金額

- ・医療機関に支払った再接種費用
- ・境町が定める定期接種料金

●手続き方法(再接種を受ける前に、必ず健康推進課(保健センター)でお手続きください)

- ①予防接種を受ける前に健康推進課(保健センター)に連絡する。
- ②定期予防接種再接種費用助成金交付申請書・主治医意見書を健康推進課(保健センター)に提出する。
- ③町から、再接種を受ける予防接種の助成対象の認定を受ける。
- ④医療機関で再接種を受ける。

おとなの予防接種

助成額を差し引いた金額は自己負担額となります。

高齢者インフルエンザ予防接種

予診票は医療機関に用意してあります。

※町外で接種される場合は健康推進課（保健センター）にご相談ください。

- **対象者**：①65歳以上の方
②60歳～64歳の方で身体障害者手帳1級相当の方（受診券が必要ですので、接種前に健康推進課（保健センター）へ申請してください。）

● **助成期間**：10月1日～令和9年1月31日

● **助成額**：2,000円

※生活保護を受給している方は、免除券の発行が必要ですので、受給者証等を持参のうえ、接種前に保健センターへ申請してください。

障害者（児）インフルエンザ予防接種

● **対象者**：生後6か月～64歳で身体障害者手帳1級～3級をお持ちの方

● **助成期間**：10月1日～令和9年1月31日

● **助成額**：2,000円

※専用の予診票が必要ですので、接種前に身体障害者手帳を持参の上、保健センターへ申請してください。

成人用肺炎球菌予防接種

対象の方には、案内の通知と予診票を郵送します。

- **対象者**：①今年度65歳になる方
②60歳～64歳の方で身体障害者手帳1級相当の方（受診券が必要ですので、接種前に健康推進課（保健センター）へ申請してください）

● **助成期間**：65歳になった日から66歳の誕生日の前日までの1年間

● **助成額**：3,000円（生涯1回）

※生活保護を受給している方は、免除券の発行が必要ですので、受給者証等を持参のうえ、接種前に保健センターへ申請してください。

※今までにこの予防接種を一度も受けたことがない方が対象です。
過去に接種を受けたことがある方は、対象になりません。

このページに関する問い合わせ／健康推進課（保健センター） ☎87-8000

新型コロナウイルスワクチン予防接種

予診票は医療機関に用意してあります。※町外で接種される場合は健康推進課（保健センター）にご相談ください。

- **対象者**：①65歳以上の方
②60歳～64歳の方で身体障害者手帳1級相当の方（受診券が必要ですので、接種前に健康推進課（保健センター）へ申請してください）

● **助成期間**：10月1日～令和9年3月31日

● **町助成額**：6,000円

※生活保護を受給している方は、免除券の発行が必要ですので、受給者証等を持参のうえ、接種前に保健センターへ申請してください。

带状疱疹ワクチン予防接種

● **対象者**：50歳以上の方（50歳の誕生日以降に接種してください）

● **助成額**：生ワクチン 4,000円
不活化ワクチン 11,000円（2回）

※生涯1回のみ助成となります。

※生活保護を受給している方は、免除券の発行が必要ですので、受給者証等を持参のうえ接種前に保健センターへ申請してください。

※今までにこの予防接種を一度も受けたことがない方が対象です。
過去に接種を受けたことがある方は、対象になりません。

妊娠を希望する女性等への風しん抗体検査及び予防接種

● **対象者**：①妊娠を希望している女性とその夫

②妊娠をしている女性の夫

③①及び②以外の同居の家族

※ただし、風しんの予防接種歴・既往歴がある方を除く

● **抗体検査**：検査を希望する方は、茨城県のホームページ（風しん抗体検査事業について）をご確認ください。

● **予防接種**：接種を希望する方は、健康推進課（保健センター）まで申請してください。

● **助成額**：5,000円

予防接種実施医療機関

医療機関名	電話番号	□タウウイルス	B型肝炎	小児用肺炎球菌	五種混合	BCG	麻しん・風しん混合	水痘	日本脳炎	一種混合	子宮頸がん	流行性耳下腺炎	小児用インフルエンザ	障害児 成人用肺炎球菌	高齢者インフルエンザ	障害者	带状疱疹
池田医院	87-0171	○	○	○	○	○	○	○	○	○	○	○	○	○	○	○	○
小島医院	87-8711	○	○	○	○	○	○	○	○	○	○	○	○	○	○	○	○
境クリニック	87-6500	×	×	×	×	×	×	×	×	×	×	×	○	○	○	○	○
さかいスマイルキッズクリニック	33-5177	○	○	○	○	○	○	○	○	○	○	○	○	×	×	×	×
中村医院	86-5201	○	○	○	○	○	○	○	○	○	○	○	○	○	○	○	○
村田医院	87-0066	○	○	○	○	○	○	○	○	○	○	○	○	○	○	○	○
優心会クリニック	81-1617	×	×	×	×	×	×	×	×	×	×	×	×	○	○	○	○

※県外（インフルエンザ、流行性耳下腺炎は町外）の医療機関で接種される場合は、健康推進課(保健センター)にご連絡ください。

定期予防接種による健康被害救済制度について

- 予防接種は、感染症を予防するために重要なものですが、健康被害（病気になったり障害が残ったりすること）が起こることがあります。これらは極めてまれではあるものの、副反応による健康被害をなくすることはできないことから、救済制度が設けられています。
- 救済制度では、定期の予防接種によって健康被害が生じ、医療機関での治療が必要になったり、障害が残ったりした場合に、その健康被害が接種を受けたことによるものであると厚生労働大臣が認定したときは、予防接種法に基づく救済（医療費・障害年金等の給付）が受けられます。
- 認定にあたっては、予防接種・感染症・医療・法律の専門家により構成される国の審査会で因果関係を判断する審査が行われ、健康被害が認定された場合に予防接種法に基づく救済を受けることができます。

※給付申請の必要が生じた場合には、健康推進課（保健センター）へご相談ください。

任意予防接種による医薬品副作用被害救済制度について

- 任意の予防接種を受けて、入院を必要とする程度の疾病や、日常生活が著しく制限されるほどの障害などの健康被害が生じたときは、独立行政法人医薬品医療機器総合機構法による「医薬品副作用被害救済制度」「生物由来製品感染等被害救済制度」に基づく救済の対象となります。

おとなの健(検)診

このページに関する問い合わせ/健康推進課(保健センター) ☎87-8000

健診を受けましょう!



年齢や加入している健康保険によって、受けられる健(検)診は異なります。下の表でチェックしましょう!

20~39歳
学校や職場などで健診を受ける機会がない方

40~74歳
加入している保険によって異なります

75歳以上
(一部65歳以上)

社会保険等加入の方

国民健康保険の方

後期高齢者医療保険の方

成人健診
町が実施する**集合健診・住民健診**で受けられます。

特定健康診査
勤務先または加入する医療保険者へお問い合わせください。

特定健康診査
町が実施する**集合健診・住民健診**または**指定医療機関**で受けられます。
(15~17ページ参照)

健康診査
町が実施する**集合健診・住民健診**で受けられます。
(15・16ページ参照)

町が実施する以下の検診も受けられます。 (15~20ページ参照)



- 子宮がん検診 (20歳以上の女性)
- 乳がん検診 (30歳以上の女性)

- 結核・肺がん検診 (結核検診は65歳以上)
- 胃がん検診
- 胃がんリスク検診 (40~74歳)
- 大腸がん検診

- 前立腺がん検診 (50歳以上の男性)
- 肝炎ウイルス検診 (40~69歳)
- 子宮がん検診 (20歳以上の女性)
- 乳がん検診 (30歳以上の女性)
- 骨粗しょう症検診 (40・45・50・55・60・65・70歳の女性)
- 歯周病検診 (20・30・40・50・60・70歳の方)

※転入等により、新規で健(検)診を受けたい方や変更を希望される方は、WEB またはお電話でお申し込みください。



おとなの健(検)診料金表

このページに関する問い合わせ/健康推進課(保健センター) ☎87-8000

区分	検診項目	受診対象者	検診内容	自己負担	
				74歳以下	75歳以上
集団健(検)診	特定健康診査	40歳～74歳の国民健康保険加入の方	問診、診察、身体計測、尿検査、血圧測定、血液検査、心電図検査、眼底検査、腹囲測定	40歳～69歳 1,000円	—
				70歳～74歳 500円	
	健康診査	後期高齢者医療保険加入の方	問診、診察、身体計測、尿検査、血圧測定、血液検査、心電図検査、眼底検査	—	無料
	成人健診	20歳～39歳	問診、診察、身体計測、尿検査、血圧測定、血液検査、心電図検査、眼底検査、腹囲測定	1,000円	—
	結核・肺がん検診	40歳以上	胸部レントゲン（結核検診は65歳以上）	無料	無料
	胃がん検診	40歳以上	胃レントゲン（バリウム）	1,000円	無料
	胃がんリスク検診	40歳～74歳	血液検査（ピロリ菌抗体ABC検査）	1,000円	—
	大腸がん検診	40歳以上	便の検査（潜血反応検査）	500円	無料
	前立腺がん検診	50歳以上（男性のみ）	血液検査	500円	無料
	肝炎ウイルス検診	40歳～69歳	血液検査	500円	—
	子宮頸がん検診	20歳以上（女性のみ）	子宮頸部検査	600円	無料
乳がん検診	(女性のみ)	30歳～39歳	超音波検査	1,000円	—
		40歳～49歳(偶数年齢)	マンモグラフィ検査 2方向		
		40歳～49歳(奇数年齢)	超音波検査		
		50歳以上(偶数年齢)	マンモグラフィ検査 1方向		無料
		50歳以上(奇数年齢)	超音波検査		
骨粗しょう症検診	40歳～70歳までの5歳刻み(女性のみ)	かかとの超音波検査	300円	—	
健(検)診 医療機関	子宮がん検診	20歳以上(女性のみ)	細胞診	2,000円	無料
	乳がん検診	30歳以上(女性のみ)	超音波検査またはマンモグラフィ検査	2,000円	無料
	歯周病検診	20歳、30歳、40歳、50歳、60歳、70歳	歯周病検査、個別指導	無料	—
	特定健康診査	40歳～74歳の国民健康保険加入の方	問診、身体計測、血圧測定、血液検査、尿検査	40歳～69歳 1,000円	—
			70歳～74歳 500円		

受診までの流れ

STEP1



健診を希望された方には、日時の予約をとっていただくための通知を送付いたします。(令和8年2月に送付しています。)

健診を希望する方で通知が届いていない場合は、健康推進課(保健センター)までご連絡ください。

STEP2



健診を受診するには、健診日時の予約が必要です。電話で予約してください。健診を希望する方は健康推進課(保健センター)までご連絡ください。

電話予約

健康推進課(保健センター) ☎87-8000

STEP3



健診日の前に、健康推進課(保健センター)から、予約日の書かれた通知と大腸がん検査容器・尿検査容器が届きます。

受診日時・会場を確認してください。

※社会保険の扶養の方で、特定健康診査の受診を希望される場合は、加入している健康保険組合から受診券の交付を受けてください。健診当日に受診券をお持ちでない場合は、受診できません。

STEP4



健診当日、予約した受付時間内にお越しください。受診する内容によって必要な持ち物が異なります。予約日の書かれた通知をご確認ください。

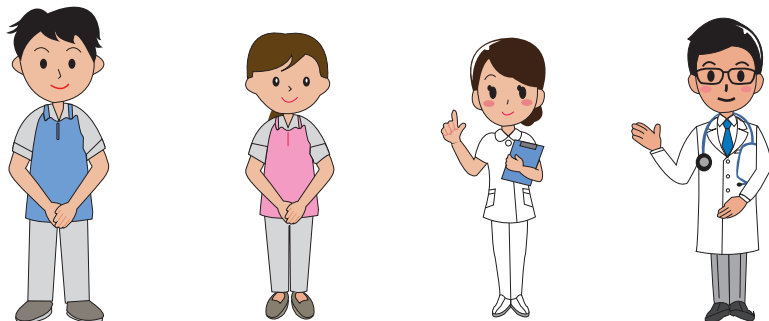
STEP5



健診受診から1か月程度で健診結果が届きます。

国保

健診の結果により、特定保健指導の対象となった場合、個別の結果説明会の案内をお送りします。なお、健診の結果に関わらず、体の健康についての相談日を設けております。お気軽にご利用ください。(18ページ参照)

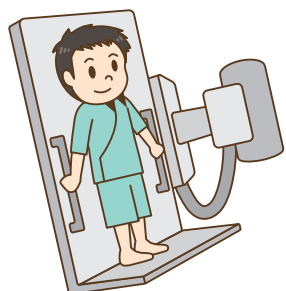


集合健診（胃がん検診あり）

●予約方法／健診を希望する方は、健診日時の予約をとって下さい。

○電話予約受付／随時受付しています。健康推進課(保健センター)
0280-87-8000 までご連絡下さい。

●健診当日の受付時間／① 8:00～ 8:20 ② 8:30～ 8:50
③ 9:00～ 9:20 ④ 9:30～ 9:50
⑤ 10:00～10:20 ⑥ 10:30～10:50
⑦ 11:00～11:20



※胃がん検診を希望しない方も
受診できます。

日程	場所	日程	場所
5月27日(水)	保健センター	6月 3日(水)	保健センター
5月28日(木)		6月 4日(木)	
5月29日(金)		6月 5日(金)	
5月30日(土)		8月21日(金)	
6月 2日(火)		8月22日(土)	

住民健診（胃がん検診なし）

●予約方法／健診を希望する方は、健診日時の予約をとって下さい。

○電話予約受付／随時受付しています。健康推進課(保健センター)
0280-87-8000 までご連絡下さい。

●健診当日の受付時間／午前の部
① 9:00～ 9:20 ② 9:30～ 9:50
③ 10:00～10:20 ④ 10:30～10:50
⑤ 11:00～11:20
午後の部
⑥ 13:30～ 13:50 ⑦ 14:00～14:20

日程	場所	日程	場所	
6月 1日(月)	保健センター	8月27日(木)	中央公民館	
6月25日(木)		保健センター	8月28日(金)	保健センター
6月26日(金)			8月29日(土)	
6月28日(日)			9月 1日(火)	
8月24日(月)			9月 2日(水)	
8月25日(火)	12月21日(月)		中央公民館	
8月26日(水)	12月22日(火)			
	12月23日(水)			

特定健康診査・人間ドックの受けられる医療機関

このページに関する問い合わせ／保険年金課 ☎81-1306

町内で特定健康診査が受けられる医療機関(国民健康保険加入で40歳以上の方)

医療機関(町内)	住所	電話番号
茨城西南医療センター病院 (総合健診センター)	境町2190	33-3777 (受付時間 13:30~16:00)
境クリニック	境町長井戸287-1	87-6500
村田医院	境町452-1	87-0066
優心会クリニック	境町193	81-1617

※町外でも、県内であれば特定健康診査を受けられる医療機関がありますので、詳しくは医療機関へお問い合わせください。



健診内容

問診・身体計測(身長・体重・腹囲・BMI)・血圧測定
血液検査(脂質・肝機能・血糖)・尿検査

持ち物

- ①町から発行された受診券
- ②マイナ保険証または資格確認書
- ③自己負担金

40歳～69歳	1,000円
70歳～74歳	500円

受診の流れ

- ①特定健康診査が受けられる医療機関へ直接予約する。
- ②受診方法を医療機関へ確認する。
- ③持ち物を持参して健診を受診する。

- ※1 がん検診は実施していませんので、町の集合・住民健診をご利用ください。
- ※2 医療機関で受診の場合、追加検査(心電図・眼底・貧血)はありませんのでご注意ください。

人間ドック・脳ドック・併診ドックの助成をおこなっています(国民健康保険加入で40歳以上の方)

契約医療機関	住所
茨城西南医療センター病院(総合健診センター)	境町 2190
筑波記念病院(つくばトータルヘルスプラザ)	つくば市要 1187-299
友愛記念病院(総合健診センター)	古河市東牛谷 707
古河赤十字病院(健診センター)	古河市下山町 1150
筑波大学附属病院(つくば予防医学センター)	つくば市天久保 2-1-1
筑波メディカルセンター(つくば総合健診センター)	つくば市天久保 1-3-1

対象者

40～74歳の境町国民健康保険加入者
※助成人数は予算の範囲内で決定します。

助成金額 20,000円

※助成を受けるためには申請が必要です。応募の詳細については「広報さかいお知らせ版3月15日号」でお知らせしています。

※人間ドック・併診ドックを申し込んだ方は、医療機関及び集団健診での特定健康診査は受診できません。ただし、脳ドックのみ受診する場合は、町の集団健診でがん検診が受診可能です。

乳がん検診・子宮がん検診

このページに関する問い合わせ／健康推進課(保健センター) ☎87-8000

医療機関で受診する乳がん検診・子宮がん検診

医療機関での検診を希望された方には、令和8年3月上旬に受診券を送付しています。下記の医療機関にて受診してください。

- 受診期間／令和8年4月1日から令和9年2月28日まで
- 持ち物／①受診券(受診の際は必ず持参してください) ②マイナンバーカードまたは資格確認書 ③検診費用 乳がん 2,000円 子宮がん 2,000円(75歳以上の方・生活保護の方は無料)
※生活保護を受けている方は受診券の差し替えが必要です。受診する前に必ず健康推進課(保健センター)までお越しください。

乳がん検診(医療機関)

予約が必要です ※事前に予約をしてから受診してください。

医療機関名	住所	予約受付先	検査内容	
			超音波	マンモグラフィ
中村医院	境町若林2256	☎0280-86-5201	○	×
秋葉産婦人科	古河市東本町2-9-2	☎0280-32-3335	○	○
古河総合病院	古河市鴻巣1555	☎0280-48-0638 ※13:00~16:30(平日のみ)	○	○
おもと乳腺外科 クリニック	栃木県下都賀郡野木町 丸林624-1	☎0280-33-6806	○	○
平間病院	下妻市江2051	☎0296-43-5100	○	○
筑波記念病院 (つくばトータルヘルスプラザ)	つくば市要1187-299	☎029-864-3588	○	○
つくば国際ブレスト & レディースクリニック	つくば市吾妻2-8-8 つくばシティアビル2階	☎029-856-0819	○	○
つくば総合検診 センター (筑波メディカルセンター病院)	つくば市天久保1-2	☎029-856-3500	○	○
きぬ医師会病院	常総市新井木町13-3	☎0297-22-8634	○	○
茨城西南医療センター 病院 (定員360名)	境町2190	令和8年3月に、予約を した方のみ受診できます。	○	○
友愛記念病院 (定員200名)	古河市東牛谷707	予約をした方には、医療 機関から受診日時が書か れた通知が届きます。		
古河赤十字病院 (定員120名)	古河市下山町1150			

子宮がん検診(医療機関)

予約は必要ありません ※診療時間内に受診してください。

医療機関名	住所	電話番号
池田医院	境町2174-100	☎0280-87-0171
船橋レディスクリニック	古河市諸川657-3	☎0280-76-0386
秋葉産婦人科	古河市東本町2-9-2	☎0280-32-3335

予約が必要です ※事前に予約をしてから受診してください。

医療機関名	住所	予約受付先
古河総合病院	古河市鴻巣1555	☎0280-48-0638
筑波記念病院 (つくばトータルヘルスプラザ)	つくば市要1187-299	☎029-864-3588
つくば国際ブレスト & レディースクリニック	つくば市吾妻2-8-8 つくばシティアビル2階	☎029-856-0819
つくば総合健診センター (筑波メディカルセンター病院)	つくば市天久保1-2	☎029-856-3500
茨城西南医療センター病院 (定員100名)	境町2190	令和8年3月に、予約を した方のみ受診できます。 予約をした方には、医療 機関から受診日時が書か れた通知が届きます。
友愛記念病院(定員60名)	古河市東牛谷707	
古河赤十字病院(定員80名)	古河市下山町1150	

乳がん検診・子宮がん検診

このページに関する問い合わせ／健康推進課(保健センター) ☎87-8000

医療機関で受診する乳がん検診・子宮がん検診

医療機関での検診を希望された方には、令和8年3月上旬に受診券を送付しています。下記の医療機関にて受診してください。

- **受診期間**／今年8年4月1日から今年9年2月28日まで
- **持ち物**／①受診券(受診の際は必ず持参してください) ②マイナンバーカードまたは資格確認書 ③検診費用 乳がん 2,000円 子宮がん 2,000円(75歳以上の方・生活保護の方は無料)
※生活保護を受けている方は受診券の差し替えが必要です。受診する前に必ず健康推進課(保健センター)までお越しください。

乳がん検診(医療機関)

予約が必要です ※事前に予約をしてから受診してください。

医療機関名	住所	予約受付先	検査内容	
			超音波	マンモグラフィ
中村医院	境町若林2256	☎0280-86-5201	○	×
秋葉産婦人科	古河市東本町2-9-2	☎0280-32-3335	○	○
古河総合病院	古河市鴻巣1555	☎0280-48-0638 ※13:00~16:30(平日のみ)	○	○
おもと乳腺外科クリニック	栃木県下都賀郡野木町丸林624-1	☎0280-33-6806	○	○
平間病院	下妻市江2051	☎0296-43-5100	○	○
筑波記念病院 (つくばトータルヘルスプラザ)	つくば市要1187-299	☎029-864-3588	○	○
つくば国際ブレスト&レディースクリニック	つくば市吾妻2-8-8 つくばシティアビル2階	☎029-856-0819	○	○
つくば総合検診センター (筑波メディカルセンター病院)	つくば市天久保1-2	☎029-856-3500	○	○
きぬ医師会病院	常総市新井木町13-3	☎0297-22-8634	○	○
茨城西南医療センター病院 (定員360名)	境町2190	令和8年3月に、予約をした方のみ受診できます。	○	○
友愛記念病院 (定員200名)	古河市東牛谷707	予約をした方には、医療機関から受診日時が書かれた通知が届きます。		
古河赤十字病院 (定員120名)	古河市下山町1150			

子宮がん検診(医療機関)

予約は必要ありません ※診療時間内に受診してください。

医療機関名	住所	電話番号
池田医院	境町2174-100	☎0280-87-0171
船橋レディースクリニック	古河市諸川657-3	☎0280-76-0386
秋葉産婦人科	古河市東本町2-9-2	☎0280-32-3335

予約が必要です ※事前に予約をしてから受診してください。

医療機関名	住所	予約受付先
古河総合病院	古河市鴻巣1555	☎0280-48-0638
筑波記念病院 (つくばトータルヘルスプラザ)	つくば市要1187-299	☎029-864-3588
つくば国際ブレスト&レディースクリニック	つくば市吾妻2-8-8 つくばシティアビル2階	☎029-856-0819
つくば総合健診センター (筑波メディカルセンター病院)	つくば市天久保1-2	☎029-856-3500
茨城西南医療センター病院 (定員100名)	境町2190	令和8年3月に、予約をした方のみ受診できます。予約をした方には、医療機関から受診日時が書かれた通知が届きます。
友愛記念病院(定員60名)	古河市東牛谷707	
古河赤十字病院(定員80名)	古河市下山町1150	

保健センター(集団検診)で受診する乳がん検診・子宮頸がん検診

保健センター(集団検診)での検診を希望された方には、9月頃に予約をとっていただくためのお知らせと検診票を送付します。お知らせに記載の予約方法で検診日時の予約をとってください。



乳がん検診(集団)

- 場 所／保健センター
- 検診費用／1,000円(75歳以上の方・生活保護の方は無料)
- 受付時間／午前の部①10:00～10:15 ②10:30～10:45
午後の部③12:30～12:45 ④13:00～13:15 ⑤13:30～13:45

乳がん日程	
12月 9日(水) 午前のみ・ 超音波のみ	令和 9年 1月24日(日)
12月14日(月) 午前のみ	1月25日(月)
12月15日(火) 午前のみ	1月26日(火)
12月17日(木) 午前のみ	3月15日(月) 午前のみ
12月18日(金) 午前のみ	3月16日(火) 午前のみ

子宮頸がん検診(集団)

- 場 所／保健センター
- 検診費用／600円(75歳以上の方・生活保護の方は無料)
- 受付時間／①12:30～12:40 ②12:50～13:00 ③13:10～13:20
※検診の開始時間は13:30～となります

子宮頸がん日程	
12月 5日(土)	12月10日(木)
12月 7日(月)	12月16日(水)
12月 8日(火)	12月19日(土)
12月 9日(水)	12月20日(日)

乳がん+子宮頸がんセット検診(集団)

- 場 所／保健センター
- 検診費用／1,600円(75歳以上の方・生活保護の方は無料)
- 受付時間／①12:30～12:40 ②12:50～13:00 ③13:10～13:20

乳がん+子宮頸がんセット日程	
12月 9日(水) 超音波のみ	12月18日(金)
12月14日(月)	令和 9年 3月15日(月)
12月15日(火)	3月16日(火)
12月17日(木)	

乳がん・子宮がん検診が無料で受診できます!

下表に該当する方は、乳がん検診(マンモグラフィ検査)または子宮頸がん検診を無料で受けられます。対象の方には4月頃に無料クーポン券を送付します。この機会にぜひ検診を受けましょう。

無料になる検診	対象者
乳がん検診 (マンモグラフィ検査)	昭和60年4月2日～昭和61年4月1日 生まれの女性の方
子宮頸がん検診	平成17年4月2日～平成18年4月1日 生まれの女性の方

献血、骨髄移植ドナー助成制度

このページに関する問い合わせ／健康推進課(保健センター) ☎87-8000

愛の献血

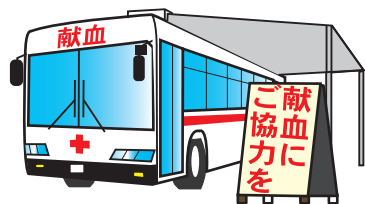
献血は身近に取り組めるボランティアです。

現在血液は、少子高齢化の影響で確保が難しい状況になっています。

また、血液は人工的に造ることができず、長期間保存することもできません。

輸血に必要な血液をいつでも十分に確保しておくためにも、皆さまのご協力をお願いいたします。

日程	献血会場	時間
6月 3日(水)	茨城むつみ農業協同組合	10:00 ~ 12:15
7月 2日(木)	境町中央公民館	10:00 ~ 16:00 (11:45 ~ 13:00除く)
8月 4日(火)	茨城西南医療センター病院	13:30 ~ 16:00
10月27日(火)	境町中央公民館	10:00 ~ 16:00 (11:45 ~ 13:00除く)
令和9年	茨城むつみ農業協同組合	10:00 ~ 12:15
1月28日(木)	茨城県境警察署	14:00 ~ 16:00
3月 4日(木)	境町中央公民館	10:00 ~ 16:00 (11:45 ~ 13:00除く)
3月25日(木)	茨城西南医療センター病院	13:30 ~ 16:00



+ 日本赤十字社 茨城県赤十字血液センター

茨城県赤十字血液センター [検索](#)

献血に関して詳しくはコチラ 

境町骨髄移植ドナー助成制度

白血病などの血液難病は骨髄移植等により健康を取り戻せるようになりました。しかしながら、この治療法には骨髄等を提供して下さる方(ドナー)の存在が不可欠です。日本で毎年少なくとも2,000人程度いる骨髄等の移植を必要とする患者さんを1人でも多く救うために、ご協力をお願いいたします。

● 制度概要

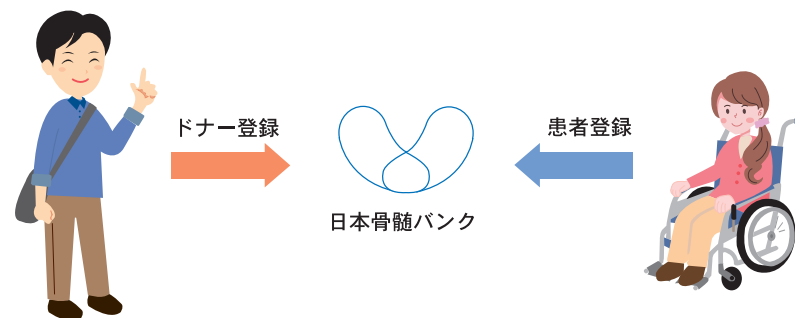
骨髄等の提供には、適合から提供までに数か月要します。骨髄等の提供に必要な入院期間中の経済的不利益等を補うため、1回の骨髄等提供につき14万円を上限に補助を行います。

助成対象者、助成対象範囲、助成金の額等の詳細については、健康推進課(保健センター)で確認してください。

【ドナー登録要件】


- 18歳以上54歳以下の健康な方
- 体重が男性45kg / 女性40kg以上の方

※ドナー登録会は水戸市・つくば市の献血ルームで毎日行っています。



JMDP
日本骨髄バンク

ドナー登録などに関して詳しくはコチラ

茨城県赤十字血液センター [検索](#) 

境町の「ママフレ」には、子育てに役立つ情報がいっぱい!
アプリ版ではさらに、イベントカレンダーや施設マップなど
便利な機能が盛りだくさん!ぜひ、使ってみてくださいね。



年齢に応じた
行政サービスや
地域のイベント情報が
タイムリーに届く!

イベント情報を
カレンダーから探したり
地区や年齢で
絞り込んで探せる!

子育て関連施設を
地区で絞り込んだり
マップから探せて
お出かけ先でも便利!



アプリ版のダウンロード手順

① App Store、Google Playからアプリをダウンロード

子育て応援アプリ
「子育てタウン」



App Store
からダウンロード



Apple および Apple ロゴは米国
その他の国で登録された Apple Inc.
の商標です。App Store は
Apple Inc. のサービスマークです。

ANDROID アプリ
Google Play



Google Play、Google Play ロゴは、
Google Inc. の商標または登録商標
です。

② あなたのプロフィールを登録しよう!

※ニックネームやプロフィール写真は、
あとから登録することもできます。

郵便番号とパスワードを
設定してください

〒

パスワードを入力してください

郵便番号と
パスワード入力
は必須です。

③ お子さんの情報を登録しよう!

※お子さんの情報を登録すると、年齢に合った
情報がお知らせされます。

キャンセル お子さんの情報を編集 保存

ニックネーム
※ニックネームは12文字以内に入力してください

生年月日 生年月日

性別 不明

お子さんの情報を
登録する場合、
生年月日
(または出産予定日)
の入力は必須です。

④ メールマガジンに登録しよう!

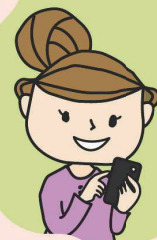
※メールマガジンに登録すると、
子育てに役立つ情報が毎月届きます。

メールマガジンに登録すると
子育てのお得な情報が届きます

メールマガジンの設定は後から設定で変更する
ことができます。

メールアドレスを入力

メールマガジンの
購読を希望する場合、
メールアドレスの
入力は必須です。



登録の情報は、あとで
「設定」から登録、変更
することができます。



設定



保育情報を
集めやすくして
助かる!

こんな便利な
制度が
あったのね!

知らなきゃ
損する
ところだった!

初産で
不安だったけど、
安心して子育て
できそう!

境町に
住んでて、
よかった~!

相談窓口が
わかって、
いざという時に
安心!

アプリでも
Webでもチェック
できるから便利



2012 © ASUKOE Partners, Inc.

育児を応援する行政サービスガイド

MAMA FRE

ママフレ

子育て
タウン
Kosodate Town

アプリ
子育て応援アプリ配信中!
「子育てタウン」で検索!
詳しくは裏面をご覧ください。

WEB

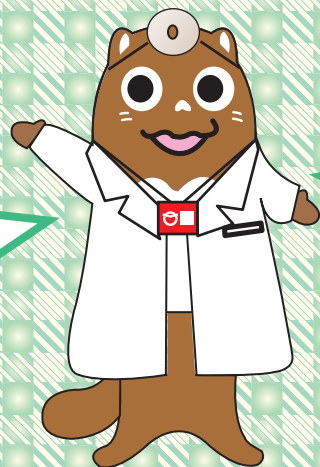
境町 ママフレ で 検索
<https://sakai-town.mamafre.jp>



急な病気に困ったら

夜間・休日 小児論番表

小児輪番病院は、
入院治療を必要とする
子どもの救急医療をおこ
なっています。受診される
際は、必ず事前に医療機関
へご連絡ください。



輪番表は町の
ホームページで
確認できます。



小児輪番表
QRコード

茨城おとな救急電話相談

おとな緊急電話相談

医療機関のご案内、急な病気に関する
ご相談を受け付けています。

プッシュ回線 **#7119**

全ての電話から **☎050-5445-2856** (共通番号)
受付時間：24時間365日

茨城子ども救急電話相談

子ども緊急電話相談

小児医療機関のご案内、お子さんの
急な病気に関する
ご相談を受け付けています。

プッシュ回線 **#8000**

小児救急医療 筑波メディカルセンター病院

365日24時間体制で
小児救急の診療を行っています。

☎029-851-3511

※緊急度の高い患者さんを優先的に診
察するためにトリアージ（緊急度、
重症度による診察順位の決定）を行っ
ています。