

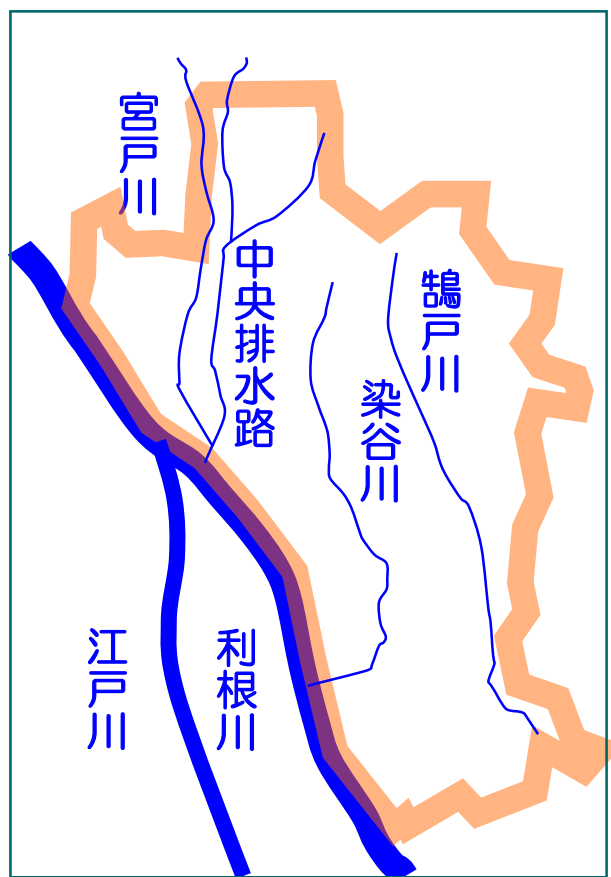
境町の災害リスクと取り組みの焦点

- 1 境町の防災上（水害）の地形特性
- 2 境町の最大災害リスク = 利根川の氾濫
- 3 防災上の取り組みの焦点
- 4 広域避難時の目標とする避難線

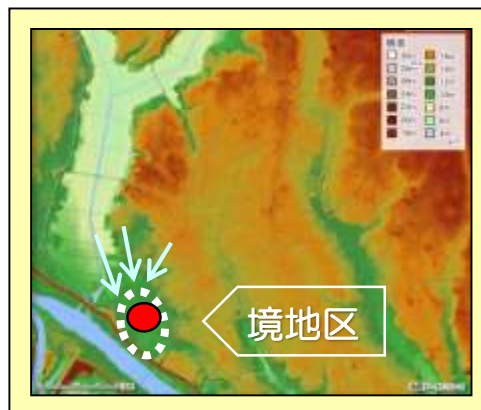
1 境町の防災上（水害）の地形特性

境町は、起伏が少なく、低地で役場周辺は**すり鉢状**の基底部の様相をなし、**町の中心部に水が集中**します。

避難方向を遮るよう
南北に4本の中小河川



役場周辺の特性



標高10~12m程度

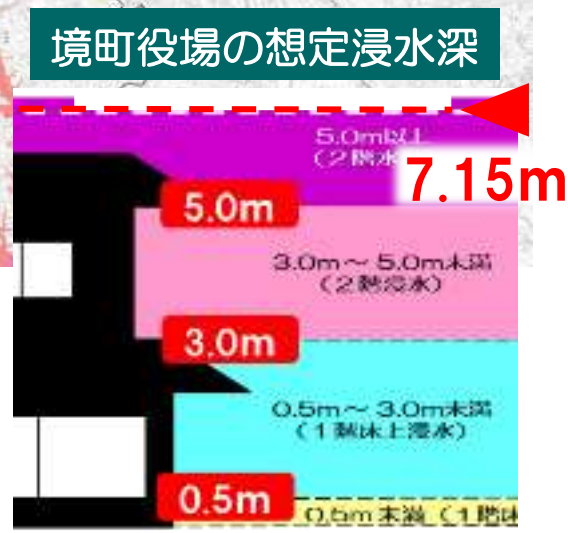
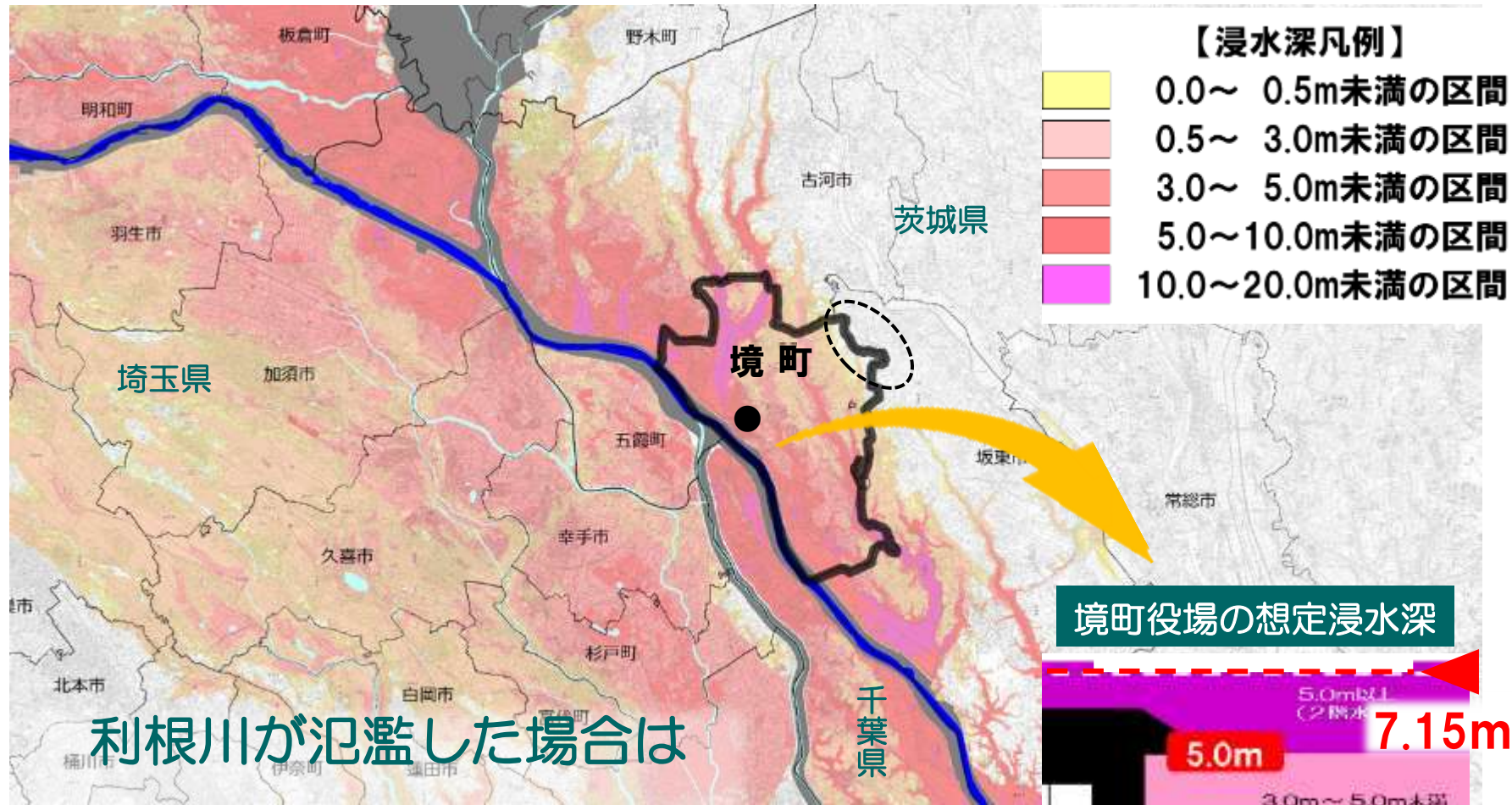
周辺から流れ込んだ雨水が役場庁舎の近傍周辺に集中

全体的に東高西低の地形
避難方向：北東～東方向



2 境町の最大災害リスク＝利根川の氾濫

《利根川最大想定浸水深（L2）》



利根川が氾濫した場合は

町の **95%** 以上が浸水域

1都5県74区市町に影響 = 国難級の災害

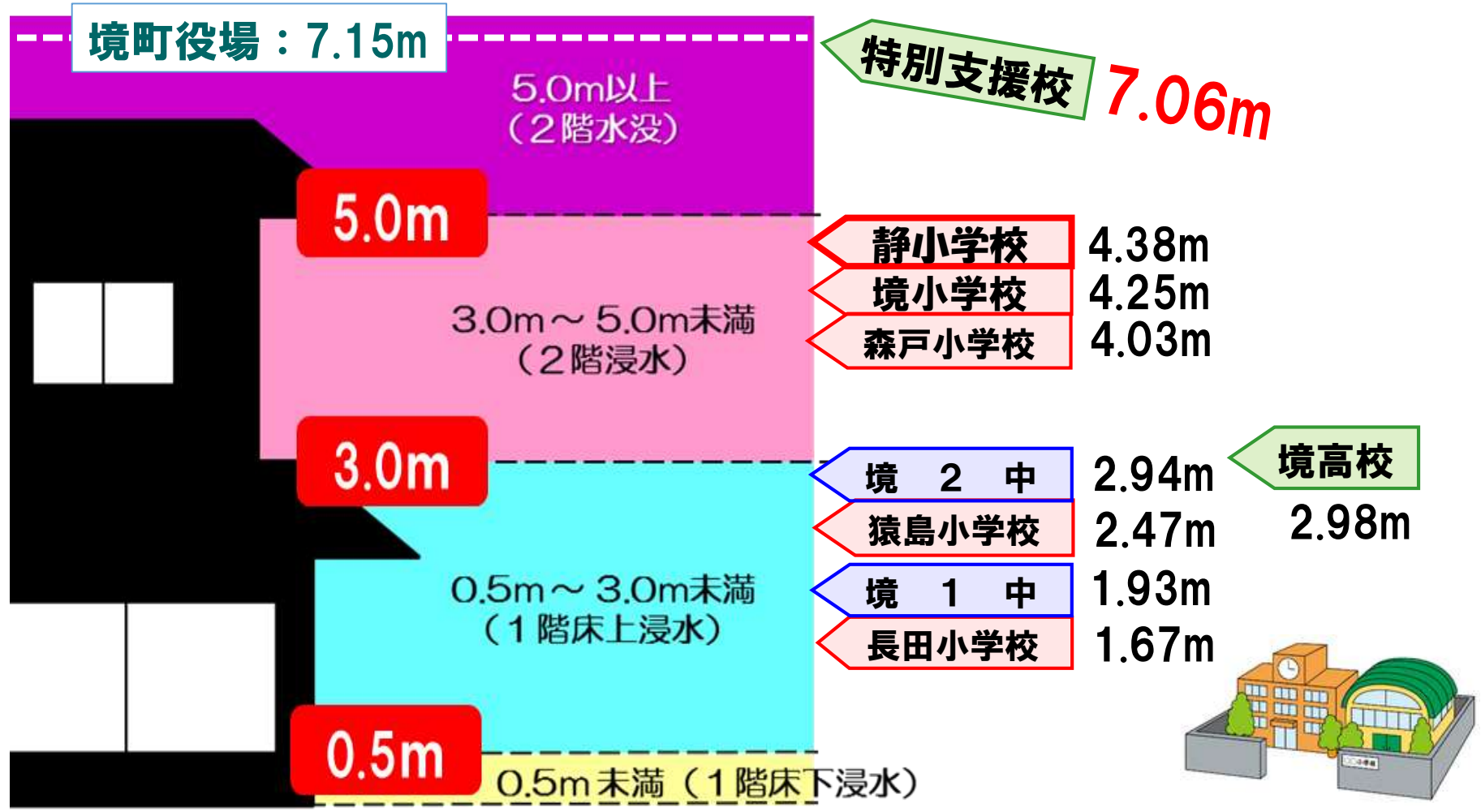
《参考》利根川氾濫時の避難所の状況

- 各小・中・高校 9箇所
- 町の公共施設 7箇所
- 行政区の公民館など 47箇所

計64箇所



全て水没



《参考》利根川氾濫流と到達時間の目安

境町は、**上流及び下流**のいずれで決壊しても甚大な被害が発生

決壊場所

上流：古河市（利根川・渡良瀬川合流付近）で決壊した場合



氾濫流の到達は、総和工業高校・長田小学校へは**5時間～9時間**

下流：坂東市（利根川・鵠戸川合流付近）で決壊した場合



《参考》 国の利根川氾濫シミュレーション：人的被害想定

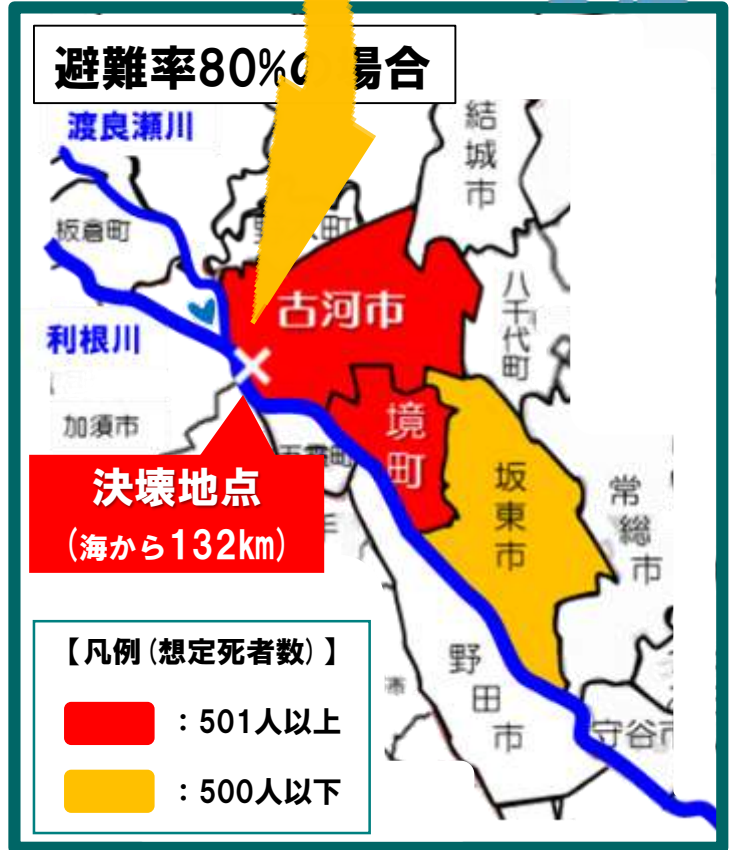
1回／1,000年の水害を想定（利根川左岸**132km**付近（※）で堤防が決壊した場合
※：被害が一番大きいと言われる地点

800人が犠牲に



- ポンプ運転 有
- 燃料補給 有
- 水門操作 有
- 排水ポンプ車 有

避難率40%の場合	避難率80%の場合
死者：約 6,500 人	死者：約 2,200 人
① 境 町：2,400人	① 境 町：800人
② 古河市：2,400人	② 古河市：800人
③ 坂東市：1,500人	③ 坂東市：500人
その他：200人	その他：50人



《参考》 利根川氾濫以外で広域避難を要する災害

1 利根川の氾濫

想定雨量：八斗島（群馬県）上流域

72時間の総雨量 **491mm**

(参考：R1東日本台風時：310mm)



2 渡良瀬川の氾濫

想定雨量：高津戸（群馬県）上流域

72時間の総雨量 **812mm**



《参考》 町外の広域避難所

2017年10月24日覚書

総和工業高校



2021年6月21日覚書

八千代高校



2016年6月17日覚書

元坂東総合高校



令和4年4月 県立坂東清風高校として統合され、閉校したものの、新たに覚書を締結し、引き続き避難所として運用可能

《参考》 町外の緊急避難場所

町外の緊急避難場所は**坂東・八千代**にあります！

《 駐車可能台数 》

- ▶ 坂東市正面 : 550台
- ▶ 八千代町正面 : 250台

計 800台



八千代高校隣接

② 安達運輸駐車場

八千代高校

車 : 約250台
トイレ : 校内

逆井城址公園

車 : 約300台
トイレ : 2箇所

農村いこいの広場

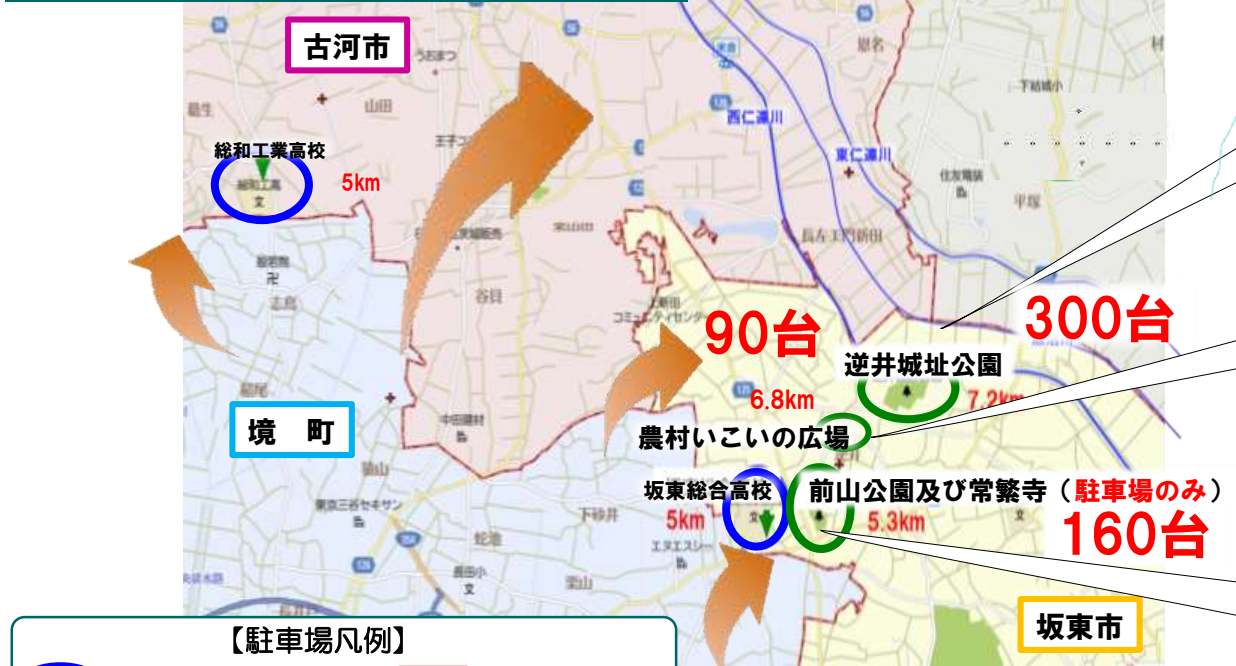
車 : 約 90台
トイレ : 1箇所

②③④ 常繁寺駐車場

① 前山公園

《 ① 前山公園 》
・車 : 約 45台
・トイレ : 1箇所
《 ②③④ 常繁寺 》
・車 : 約 115台

車 : 約160台
トイレ : 1箇所



【 駐車場凡例 】

- (Blue): 指定広域避難所
- (Red): 公共駐車場
- (Green): 指定緊急避難場所
- ▨ (Red): 民間駐車場

《参考》 町内の緊急避難場所



《アイレットハウスひまわり館》

▶ 収容想定数：400人（合棟）



DPL



LF



GLP

《大型物流倉庫：DPL境古河、LF境古河、GLP境古河 I》

▶ 収容想定数（人員のみ可能）：3~5,000人（3棟）



《アイレットハウスさくら館》

▶ 収容想定数：600人（2棟）



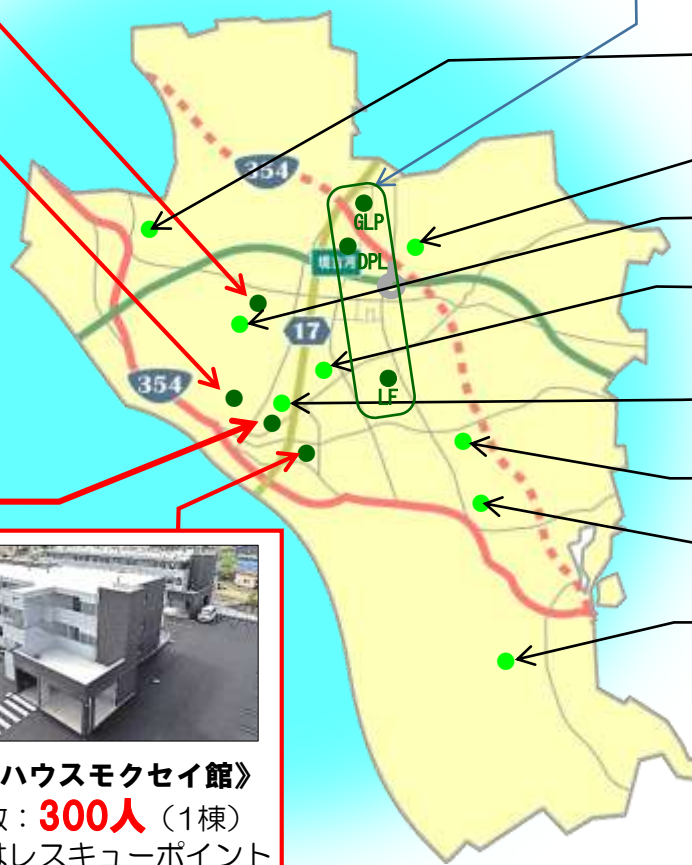
《水害防災ステーション》

- ▶ 境町役場庁舎西側に連接
- ▶ 収容想定数：200人
- ▶ 屋上はレスキューポイント



《アイレットハウスモクセイ館》

- ▶ 収容想定数：300人（1棟）
- ▶ 1棟屋上はレスキューポイント



静小学校	3F以上
長田小学校	2F以上
境第1中学校	2F以上
県立境高校	3F以上
境小学校	3F
猿島小学校	2F以上
境第2中学校	3F以上
森戸第2学校	3F以上

【避難施設凡例（公共）】

- ：指定緊急避難場所
- ：指定避難所兼指定緊急避難場所

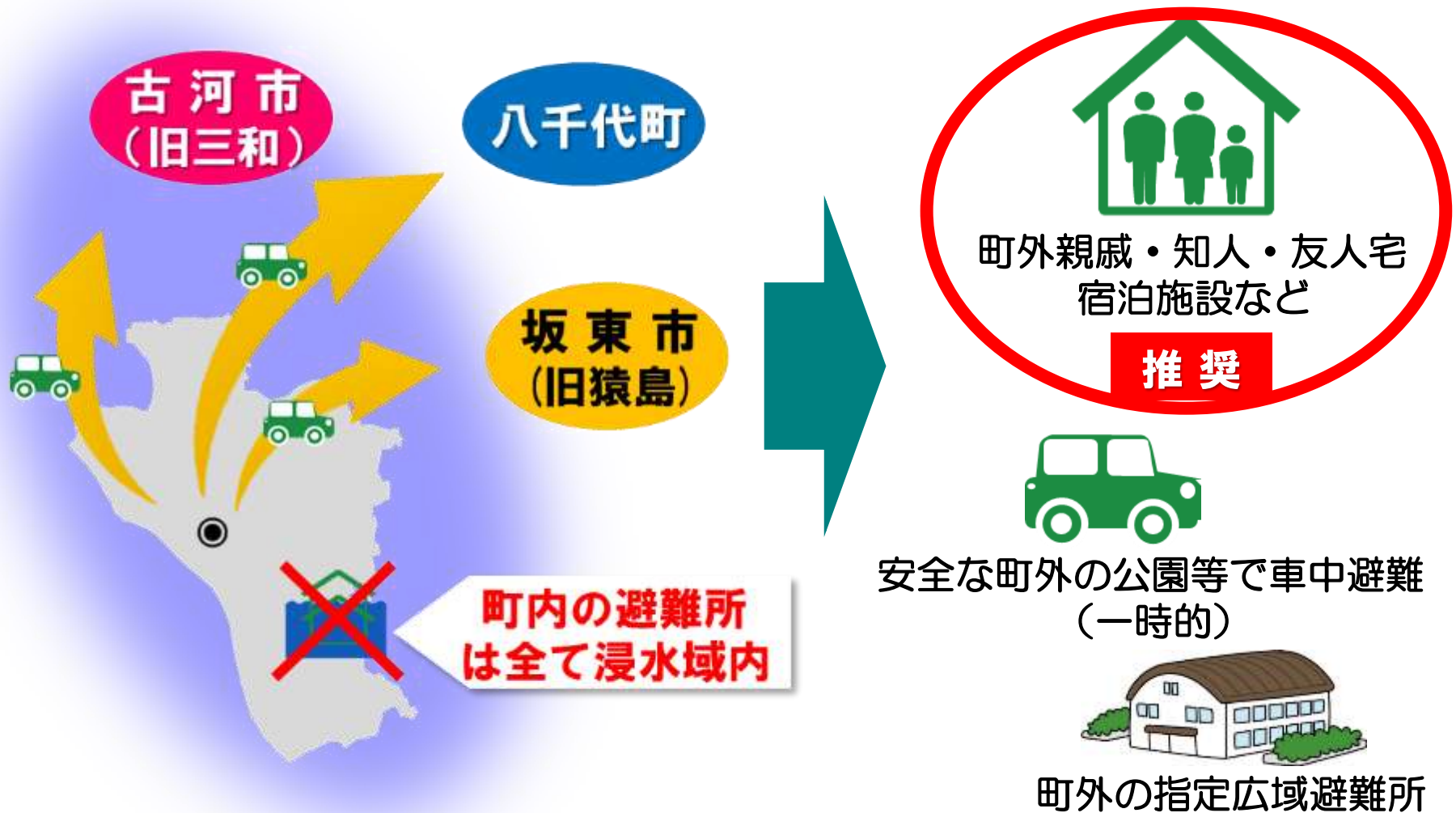
※；アイレットハウス（PFI住宅）

定住人口の増加・周辺地区の活性化を目的とした町営の定住促進住宅

3 防災上の取り組みの焦点

犠牲者「ゼロ」 = **利根川の氾濫**への対応

町外への避難 = 「**広域避難**」を焦点として整備



境町の場合、広域避難が必要な人数は・・・

約16,000人～20,000人

総和工業高校
約2,000人？

八千代高校
約2,000人？

元坂東総合高校
約2,000人？

緊急避難場所（駐車場）
800台分
2,000～3,000人？

全町民分の避難先
は物理的に確保が
できない・・・



そのため、広域避難における避難先は・・・

推奨



一時的車中避難



親戚・知人・友人宅

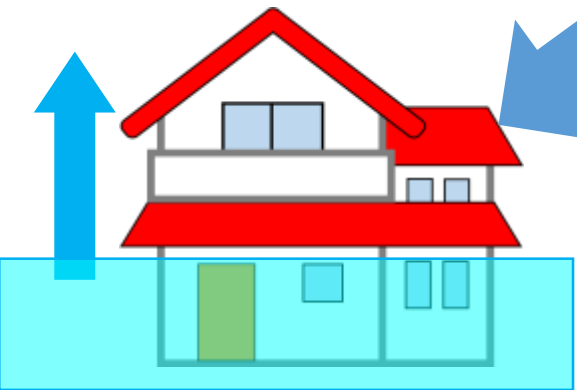


民間宿泊施設



まずは**自らの避難先**へ避難

大丈夫なら・・・**垂直避難**



やばい
早く避難
しなきゃ・・・

行先がない場合などは・・・
指定避難所



《参考》R1東日本台風避難実績（アンケート結果）

白紙的推定避難者数：約10,600人

- アンケート回答率：75%
- 避難率
- ① 境町全体：44%
- ② 避難指示対象：66%

広域避難者

83%

約8,800人

自主避難者



自らの避難先

約45% 4,000人



車中避難

約8% 700人

53% 約4,700人

町内避難者

17% 約1,800人



役場庁舎4F 5%

約530人



長田小学校 12%

約1,270人

指定広域避難所避難者

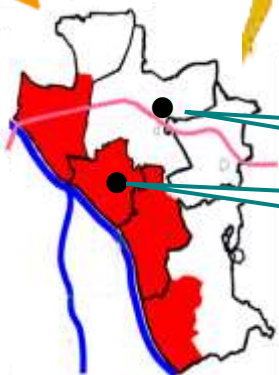


坂東総合高校及び総和工業高校

約2,600人

30%

避難指示を発令
しました～!



《参考》 広域避難における避難の焦点

【① 静地区】

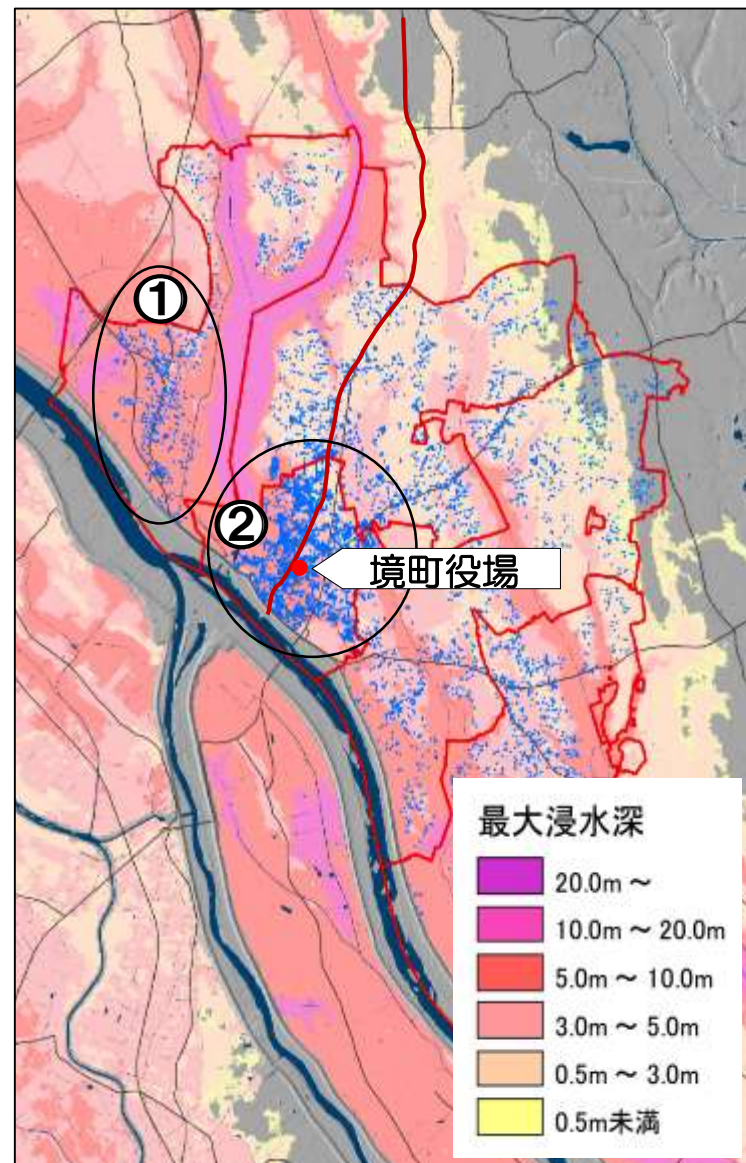
- 1 利根川・渡良瀬川氾濫時は**最初に被災**する可能性が高い
- 2 **長井戸沼（中央排水路）**で東方向への**避難が困難**となり避難は概ね北方向限定

浸水深が深く、特に**塚崎はリスクが高い**ため速やかな避難が必要

【② 境地区】

- 1 境町人口の**約38%が集中し浸水深が深い**
- 2 役場を中心に道路網が発達しているが**避難方向が集中**しやすく渋滞し易い

都市下水路など**内水氾濫の可能性が高い**ため速やかな避難が必要



広域避難時の目標とする避難線

