

第39回さかいふるさと祭り開催日のご案内

第39回さかいふるさと祭りは下記の日程で開催します。開催当日は周辺道路の交通規制を行います。ご迷惑をおかけしますがご協力をお願いします。詳細については決まり次第、町ホームページと観光協会ホームページにてお知らせします。

- ◎歩行者天国祭り 7月25日(土) 荒天中止
- ◎利根川大花火大会 9月19日(土) 荒天中止

花火大会当日の駐車場を貸してくださる方を募集します。渋滞緩和・不正駐車防止対策にご協力ください。※詳細は観光協会まで。

境町観光協会 電話 81-1319 (9:00～17:00 ※土・日・祝を除く)



コンビニ交付サービスの一時停止について

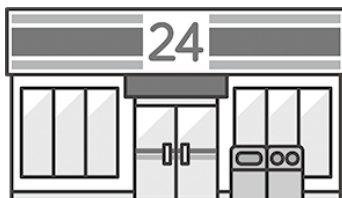
6月1日(月)終日においてシステムメンテナンスのため、下記のコンビニ交付サービスが利用できなくなります。

ご不便をお掛けしますが、ご理解ご協力のほどよろしくお願い致します。

◆対象証明書
課税証明書、非課税証明書、所得証明書

※6月2日(火)6:30より令和8年度の課税証明書・非課税証明書・所得証明書がコンビニエンスストアでの発行が可能となります。

関税務課 電話 81-1302



令和8年度 集合・住民健診予約受付のご案内

3月より、集合・住民健診の予約を受け付けています。6月実施分の健診予約枠にまだ空きがありますので、予約が済んでいない方は、ぜひこの機会にお申込みください。

◆予約方法 健康推進課(87-8000)へ電話で予約

日程	会場	受付時間
6月3日(水)	保健センター	① 9:30～9:50
6月4日(木)		② 10:00～10:20
6月5日(金)		③ 10:30～10:50
		④ 11:00～11:20

※胃がん検診(バリウム検査)を受ける方、胃がん検診(バリウム検査)を受けない方、どなたでも受診できます。

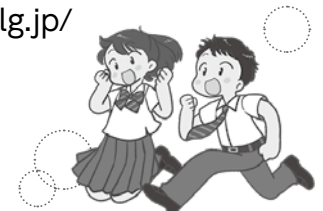
関健康推進課(保健センター) 電話 87-8000

境町高校生会 CLOVER 会員を募集します!

様々なボランティア活動が皆さんを待っています!多くの方の入会をお待ちしています。

- ◆対象者 境町在住または境町の高等学校に通学する高校生
境町高校生会の活動に積極的に参加できる高校生
- ◆申込方法 入会申込書に記入し、境町教育委員会教育学習課へ提出
※申込書は町ホームページからダウンロードできます。
- ◆参照 <https://www.town.ibaraki-sakai.lg.jp/>
- ◆受付時間 8:30～17:15(平日のみ)
※随時受付しています。

関境町教育委員会 教育学習課(役場3階)
電話 81-1326



シルバーリハビリ体操教室のご案内

参加費無料

シルバーリハビリ体操は関節の動く範囲や、筋力を維持することを目的とした介護予防体操です。
※当日、直接会場にお越しください。(申込不要)

日 程	場 所
6月2日(火)、16日(火)	コミュニティーホームあさひが丘 交流スペース
6月4日(木)、18日(木)	社会福祉協議会
6月10日(水)、25日(木)	伏木文化センター
6月17日(水)	文化村公民館 2階 講堂 (町民体育館南側)
6月24日(水)	研修センター (境町商工会館となり)



◆対象 町内在住の60歳以上の方

◆時間 10:00～11:30

関介護福祉課 電話 81-1323

※マスク、上履き、タオル、飲み物をお持ちください。
※悪天候の場合は中止になる場合があります。

令和8年度 瓦屋根耐風診断・耐風改修補助金のご案内

境町では、強風による住宅屋根の被害を防止し、町民生活の安全を確保するため、既存住宅の瓦屋根の耐風診断及び耐風改修に係る費用の一部を補助します。

申請前に着手した場合は、補助対象になりませんのでご注意ください。

◆予定戸数 各3戸(先着順)

◆募集期間 **6月1日(月)～6月30日(火)** ※土・日を除く

◆申込方法 申込用紙に必要事項を記入し、都市計画課へ直接申込み

※電話・FAX・郵送・E-mailによる申込みは不可。

※申込用紙は、都市計画課及び町ホームページからダウンロードできます。



◎耐風診断

【申請者及び住宅の要件】

(次のすべての要件に該当すること)

- ①令和3年12月31日以前に建設された町内にある一戸建ての住宅で、屋根瓦が粘土瓦葺き、またはプレスセメント瓦葺きのもの
- ②申請者自らが所有し、居住していること
- ③町税の滞納がないこと
- ④国または地方公共団体による同様の補助を受けていないこと

【耐風診断を行う者(診断者)の条件】

(次のいずれかに該当すること)

- ・建築基準法第2条第3項の規定による許可を受けている建築業者に勤務する瓦屋根診断技士、かわらぶき技能士、又は瓦屋根工事技士
- ・建築士事務所勤務する建築士

◆補助額 耐風診断に要する費用の3分の2の額
(上限21,000円)

◎耐風改修

【申請者及び住宅の要件】

(次のすべての要件に該当すること)

- ①耐風診断の結果、告示基準に適合していない(脱落の危険性がある)と判断された住宅であること(明らかに告示基準を満たしていないと判断できる場合は診断不要)
- ②申請者が自ら所有し、居住していること
- ③町税の滞納がないこと
- ④国または地方公共団体による同様の補助を受けていないこと

【耐風改修を行う者(改修者)の条件】

(次のいずれかに該当すること)

- ・境町内に本店、支店、営業所等を開設している者
- ・瓦屋根診断技士、かわらぶき技能士、または瓦屋根工事技士が在籍し、建設業の許可を受けた者

◆補助額 工事費または屋根面積×24,000円のいずれか低い額の23%の額
(上限552,000円)

関都市計画課(役場2階) 電話 81-1311

令和8年度 木造住宅耐震診断士派遣事業実施のご案内

～地震への備えは大丈夫ですか？～

建物が地震の揺れに耐える能力のことを「耐震性能」といいます。住まいの住宅が十分な耐震性能を有しているかを調べるためには、耐震診断を実施する必要があります。都市計画課では、耐震診断をされる方に対し、診断費用の補助を行います。

◆対象建築物（境町内で次の要件を満たす住宅の所有者）

- ①建築確認を受けて建築された住宅で、階数が2階以下のもの
 - ②在来軸組木造工法、伝統工法で建てられたもの
- ※プレハブ、ツーバイフォー、丸太組工法等の住宅は対象外

◆診断対象者（申請者）

- ①診断対象建築物の所有者であること
- ②町税等の滞納をしていないこと
- ③過去にこの制度の耐震診断を受けていないこと

◆診断棟数 予定数3棟（先着順）

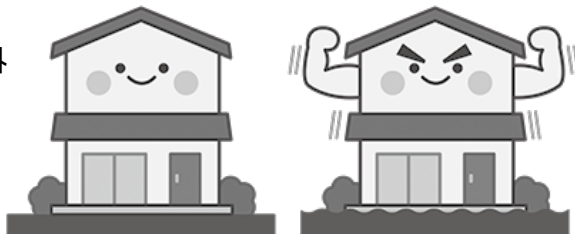
◆診断料 99,000円のところ、自己負担2,000円で診断可能

◆募集期間 6月1日（月）～6月30日（火）※土・日を除く

◆申込方法 申込用紙に必要事項を記入し、都市計画課へ直接申込み

※電話・FAX・郵送・E-mailによる申込みは不可。

※申込用紙は、役場都市計画課及び町ホームページからダウンロードできます。



☎都市計画課（役場2階） 電話 81-1311

令和8年度 ブロック塀等撤去費補助金のご案内

町ではブロック塀等の倒壊による事故防止を目的として、令和2年度に町内の通学路に面しているブロック塀等の点検を実施しました。その点検結果をもとに、危険なブロック塀等と判断された塀の撤去工事費に対して補助金を交付します。

補助金交付の対象となるブロック塀等は、通学路等として利用されている道路に面しており、道路面からの高さが80cmを超える部分が含まれるものや、町で作成した安全チェックシートにて危険と判断されたものとなります。詳しくは町のホームページにて掲載していますのでご確認ください。

◆補助金額（次のいずれか低い方の額。上限200,000円）

- ・補助対象経費（消費税及び地方消費税の相当額を除く）×3分の2
- ・撤去する危険ブロック塀等の延長（m）×15,000円
- ・200,000円

◆予定件数 4件（先着順）

◆募集期間 6月1日（月）～6月30日（火）※土・日を除く

◆申込方法 申込用紙に必要事項を記入し、都市計画課へ直接申込み

※電話・FAX・郵送・E-mailによる申込みは不可。

※申込用紙は、都市計画課及び町ホームページからダウンロードできます。



☎都市計画課（役場2階） 電話 81-1311

毎月開催・司法書士による相続無料相談会のご案内

毎月第1水曜日（休日の場合は第2水曜日）に、県内の各司法書士事務所で無料相続相談会を実施します。予約制・各事務所先着4組まで。各事務所に直接お電話でお申込みください。詳細は茨城司法書士会のホームページをご覧ください。

☎茨城司法書士会事務局 電話 029-225-0111



6月1日は「人権擁護委員の日」です

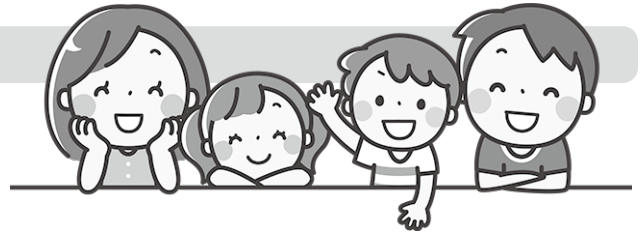
全国人権擁護委員連合会では、人権擁護委員法が施行された日を記念して、毎年6月1日を「人権擁護委員の日」と定め、人権擁護委員制度の周知と人権尊重思想の普及高揚を呼び掛けています。

人権擁護委員は、市町村長の推薦を受け、法務大臣から委嘱された民間人で、地域の皆さんからの人権相談を受け、悩みを解決するお手伝いをしたり、人権侵犯の被害者を救済したり、地域住民の皆さんに人権について関心を持ってもらえるような様々な啓発活動を行っています。この制度は、官民一体となって人権擁護活動を行うことが望ましいという観点から設けられた制度で、諸外国には例を見ないものです。現在14,000名の人権擁護委員が全国の市町村に配置され、境町では5名の人権擁護委員が活動しています。

いじめ、体罰、虐待を始めとする子どもの人権問題、インターネット上の誹謗中傷やプライバシーの侵害等、さまざまな人権問題が発生している中、これらの人権問題に適時適切に対応するために、人権擁護委員は、法務省の人権擁護機関として、重要な一翼を担っています。

- ◎各種人権相談窓口
- ①みんなの人権 110番 電話 0570-003-110
 - ②こどもの人権 110番 電話 0120-007-110
 - ③インターネット人権相談 <https://www.jinken.go.jp/>
※①～②月～金（祝日除く）8：30～17：15
 - ③ 24時間受付

岡住民課 人権・協働ハーモニー室 電話 81-1337



歯の何でも電話相談のご案内

ふだん、歯医者さんに聞けないこと・入れ歯のこと・お子さんの歯の悩み・インプラント・矯正・口臭の悩み・顎関節症・歯周病・ブラッシングの仕方・料金のことなど、歯に関する悩みや質問について、無料で電話相談に応じます。

お気軽にお電話ください。※相談時間は約10分程度です。

- ◆日時 6月7日（日）9：00～12：00
- ◆相談料 無料
- ◆相談電話番号 029-823-7930
- ◆回答者 歯科医師
- ◆主催 一般社団法人茨城県保険医協会

岡一般社団法人 茨城県保険医協会 電話 029-823-7930



第23回 夢彩ずっと元気教室のご案内

今回の夢彩ずっと元気教室は、膝痛で悩んでいる方々へ向けた膝健康教室を開催します。

- * 膝の仕組みや病気について、特に変形性膝関節症について知りたい方
- * 今はまだ痛みは強くなくても、これから痛みが強くないよう予防したい方
- * 膝が痛いので、適切な治療を行いたいと思っている方 など

今回初めて参加する方には、リハビリ場面で用いられる『セラバンド』を差し上げます。セラバンドを使用した体操方法もご紹介していきます。参加費は無料ですので、どなたでも気軽にご参加ください。

- ◆日時 5月31日（日）10：00～11：30
- ◆定員 50名程度
- ◆参加費 無料
- ◆対象者 境町及び周辺地域に在住の方
- ◆申込方法 電話または窓口受付（8：30～17：30）

※当日まで予約可能です。

※送迎が必要な方は、事前申込みの際にお伝えください。適宜対応します。




岡介護老人保健施設 夢彩の舎 電話 33-7300



マスクを
お持ち
ください



子育て支援 6月のご案内

日	月	火	水	木	金	土
	1	2	3	4	5	6
	お：手足形アート 自由開放日 ひ：園庭開放日 は：自由開放日 い：自由開放日 キ：園庭開放日 ゆ：★身体測定 す：園庭開放日	お：手足形アート 自由開放日 ひ：園庭開放日 は：★読み聞かせ い：自由開放日 キ：園庭開放日 ゆ：園庭開放日 す：園庭開放日	お：手足形アート 自由開放日 ひ：園庭開放日 は：自由開放日 い：自由開放日 キ：園庭開放日 ゆ：園庭開放日 す：園庭開放日	お：手足形アート 自由開放日 ひ：園庭開放日 は：自由開放日 い：自由開放日 キ：園庭開放日 ゆ：★歯磨き指導 す：園庭開放日	お：手足形アート 自由開放日 ひ：園庭開放日 は：自由開放日 い：自由開放日 ゆ：★父の日のプレ ゼント制作 す：園庭開放日	お… ★運動会
7	8	9	10	11	12	13
休	お：手足形アート 自由開放日 ひ：園庭開放日 は：自由開放日 い：自由開放日 キ：園庭開放日 ゆ：★父の日のプレ ゼント制作 す：園庭開放日	お：★バッグ作り 自由開放日 ひ：園庭開放日 は：★時計作り い：自由開放日 キ：園庭開放日 ゆ：★DVD鑑賞会 す：園庭開放日	お：交流ビクス 自由開放日 ひ：園庭開放日 は：自由開放日 い：★キーホルダー 作り キ：園庭開放日 ゆ：園庭開放日 す：園庭開放日	お：手足形アート 自由開放日 ひ：園庭開放日 は：自由開放日 い：★キーホルダー 作り キ：園庭開放日 ゆ：園庭開放日 す：モンテッソーリ 教育講座	お：英語にふれよう 自由開放日 ひ：園庭開放日 は：自由開放日 い：自由開放日 ゆ：★父の日のプレ ゼント制作 す：園庭開放日	い… 自由開放日
14	15	16	17	18	19	20
休	お：親子ビクス 自由開放日 ひ：園庭開放日 は：自由開放日 い：自由開放日 キ：園庭開放日 ゆ：園庭開放日 す：園庭開放日	お：手足形アート 自由開放日 ひ：園庭開放日 は：自由開放日 い：★いずみサロン & ヨガ キ：園庭開放日 ゆ：★七夕短冊制作 す：子どもの言語発達 講座	お：★バッグ作り 自由開放日 ひ：園庭開放日 は：自由開放日 い：自由開放日 キ：園庭開放日 ゆ：園庭開放日 す：園庭開放日	お：誕生会 自由開放日 ひ：園庭開放日 は：自由開放日 い：自由開放日 キ：園庭開放日 ゆ：★七夕短冊制作 す：リトミック	お：手足形アート 自由開放日 ひ：園庭開放日 は：自由開放日 い：自由開放日 ゆ：園庭開放日 す：園庭開放日	休
21	22	23	24	25	26	27
休	お：手足形アート 自由開放日 ひ：園庭開放日 は：自由開放日 い：自由開放日 キ：園庭開放日 ゆ：園庭開放日 す：園庭開放日	お：★七夕製作 自由開放日 ひ：園庭開放日 は：自由開放日 い：自由開放日 キ：園庭開放日 ゆ：★七夕短冊制作 す：園庭開放日	お：手足形アート 自由開放日 ひ：園庭開放日 ★誕生会 は：自由開放日 い：自由開放日 キ：園庭開放日 ゆ：園庭開放日 す：園庭開放日	お：★バッグ作り 自由開放日 ひ：園庭開放日 は：★誕生会 い：自由開放日 キ：★おもちゃを 作ろう ゆ：園庭開放日 す：かがみであそぼう	お：英語にふれよう 自由開放日 ひ：園庭開放日 は：★カレンダー作り い：★誕生会 ゆ：★誕生会 す：園庭開放日	休
28	29	30				
休	お：★バッグ作り 自由開放日 ひ：園庭開放日 は：自由開放日 い：自由開放日 キ：園庭開放日 ゆ：園庭開放日	お：★七夕製作 自由開放日 ひ：園庭開放日 は：自由開放日 い：★ブルーベリー 狩り キ：園庭開放日 ゆ：★水遊び				

利用対象者は、就学前の子どもたちとその保護者で、費用は無料です。★要予約
※感染拡大防止のため中止となる場合があります。事前に園へ問合せください。

園お：おおぞら保育園 電話 87-0319 9:00～12:00・14:00～16:00

※運動会・バッグ作り・七夕製作ともに5月12日から予約開始。電話予約不可。

ひ：ひまわり保育園 電話 87-1471 9:00～11:00

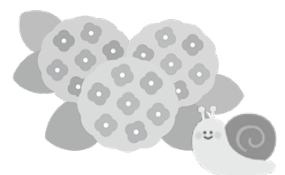
は：はなぶさ保育園 電話 86-5535 10:00～15:00

い：境いずみ保育園 電話 81-1126 10:00～12:00・13:00～16:00 (13日9:30～11:30・13:30～15:30)

キ：キリスト愛児園 電話 86-5617 10:00～11:30 ※25日は電話で予約。先着親子5組。

ゆ：遊徳保育園 電話 87-2333 9:00～14:00

す：Kids'Garden さかいすぎのこ 電話 87-7842 10:00～12:00



健康推進課からのご案内

◎健康相談 ※予約不要

体の健康についての相談に保健師・管理栄養士が対応します。希望者には血圧測定、尿検査を行います。

◆日時 6月9日(火)
9:30～11:00

◆場所 保健センター

固健康推進課
(保健センター)
電話 87-8000



関東総合通信局からのご案内

総務省では、6月1日～6月10日までを「電波利用環境保護周知啓発強化期間」として、電波を正しく利用するための周知・啓発活動及び不法無線局の取締りを強化しています。

ルールを守らない不法な無線局は、テレビ・ラジオ放送、携帯電話などの身近なものから、警察・消防・救急用無線などの人命に関わる重要な無線に対して混信・妨害を与えるなど、私たちの生活の安全をおびやかします。安全で豊かな社会を実現するために、電波はルールを守り、正しく使いましょう。

固関東総合通信局

【不法無線局による混信・妨害】

電話 03-6238-1939

【テレビ・ラジオの受信障害】

電話 03-6238-1945



6月夜間・休日小児二次救急輪番表

小児輪番病院は、入院治療を必要とする子どもの救急医療を行っています。受診される際は、医療機関に必ず事前に電話でご相談ください。

Please call the following contact in advance when you want to have a consultation to the doctor.

日	月	火	水	木	金	土
	1	2	3	4	5	6
	西	西	西	西	赤	西
7	8	9	10	11	12	13
赤	西	古	西	西	赤	西
14	15	16	17	18	19	20
友	西	古	西	西	赤	西
21	22	23	24	25	26	27
休診	西	古	西	西	赤	西
28	29	30				
友	西	西				

【医療機関】

◆西
茨城西南医療センター病院
(境町) 電話 87-8111

◆友
友愛記念病院
(古河市) 電話 97-3000

◆赤
古河赤十字病院
(古河市) 電話 23-7111

◆古
古河総合病院
(古河市) 電話 47-1010



※当月分と翌月分の輪番表は境町のホームページで確認できます。→

【輪番日・時間】 日・祝日 (9:00～16:00)

※第3日曜日

月～土 (18:00～23:00)

※日程が変更となる場合もあります。

【その他救急問合せ先】

◎茨城子ども救急電話相談

お子さんが急な病気などで心配なとき、様子を見ても大丈夫なのか不安なとき

相談時間 365日 24時間

電話番号 (プッシュ回線、携帯電話から) # 8000
(すべての電話) 050-5445-2856



◎茨城県救急医療情報システム

茨城県救急医療情報システムのホームページ内にある「小児輪番検索」から、休日や夜間の子どもの急病時に対応している医療機関を探ることができます。

ホームページ <http://www.qq.pref.ibaraki.jp/>

◎筑波メディカルセンター病院 (つくば市)

実施時間外の小児救急受診 電話 029-851-3511

◎時間外薬局当番の情報はコチラから

古河薬剤師会ホームページ

<https://kogayaku.org/rinban/> →

